



**A B S A U G W E R K**

**RAUCHFILTER**  
SERIE R



## Das WERK

Als Hersteller für industrielle Absaugtechnik streben wir nach einer sauberen und gesunden Arbeitswelt. Unsere Stärke liegt in der eigenen Entwicklung und Produktion maßgeschneiderter Absaugsysteme zum Schutz von Mitarbeitern, Maschinen und Werkstücken.

Von Industrie-Entstaubern über Ölnebelabscheider bis hin zu kompletten Hallenabsaugsystemen steht Ihnen ein umfassendes Portfolio an Lösungen bereit. Wir vereinen Erfassung, Absauganlage und Rohrsystem zu einem Komplettsystem, das in Sachen Energieeffizienz und Leistung neue Maßstäbe setzt. Im Bereich Explosions- und Brandschutz sind wir einer der wenigen Anbieter, der die gesetzlichen Anforderungen vollständig erfüllt und einen sicheren Betrieb gewährleisten kann. Mit unserem langjährigen Know-how realisieren wir Sonderlösungen für Unternehmen jeder Größe und Branche.

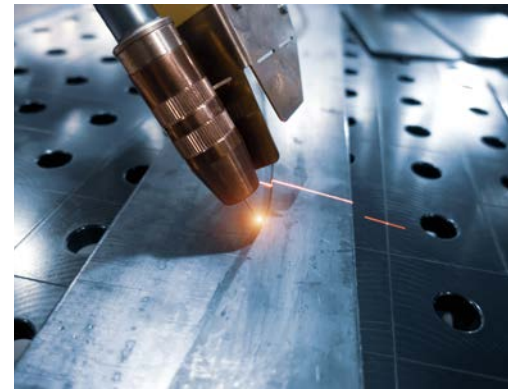
Die Herstellung der High-End-Systeme erfolgt in unserem eigenen WERK. Hier haben Qualität und Präzision oberste Priorität. Wir begleiten unsere Kunden durch die gesamte Servicekette, von der ersten Beratung bis hin zur Montage und darüber hinaus. So stellen wir sicher, dass ihre Anlagen stets optimal funktionieren.

Unser NetzWERK liegt uns besonders am Herzen. Auf Ehrlichkeit und Vertrauen bauen wir langfristige Partnerschaften, die gemeinsam erfolgreich machen.

»Der Mensch als Kunde, Partner oder Mitarbeiter, steht bei uns immer im Mittelpunkt.«

*Michael Werz, Geschäftsführer*

Einführung	<b>1</b>
<hr style="border: 1px solid green;"/>	
Rauchfilter	<b>3</b>
Anwendung & Komponenten	<b>5</b>
Funktionsweise	<b>7</b>
Das ABSAUGWERK Prinzip	<b>8</b>
Zubehör & Optionen	<b>9</b>
Produktvariante SmartX	<b>15</b>
Produktvariante FlowX	<b>16</b>
Explosionsschutz	<b>17</b>
Brandschutz	<b>19</b>
Schallschutz	<b>21</b>
Technische Daten	<b>23</b>
Referenz	<b>25</b>
<hr style="border: 1px solid green;"/>	
Rundum-Service	<b>29</b>
Nachhaltigkeit	<b>31</b>
Qualität	<b>32</b>
Schulung & Partnerschaft	<b>33</b>
Projekttablauf	<b>34</b>





## Schweißrauch schadet!

### PROBLEM

Bei metallverarbeitenden Prozessen wie Schweißen, Lasern, Schneiden oder Löten entstehen Rauch, Schmauch und feinste Metallpartikel, die in die Atemluft gelangen.

Besonders kritisch sind dabei Edelstahllegierungen, denn durch den Chrom- und Nickelgehalt können gesundheitsgefährdende, teils krebserregende Stoffe freigesetzt werden. Rauchemissionen aus Schweißprozessen werden weltweit als karzinogen (IARC, Gruppe 1) eingestuft – also als Stoff, bei dem wissenschaftlich klar belegt ist, dass er Krebs verursachen kann.

Studien zeigen, dass bereits geringe Konzentrationen von Chrom (VI) und Nickel das Risiko für Lungenkrebs deutlich erhöhen können. Laut einer aktuellen Untersuchung steigt das Sterberisiko für Lungen-, Bronchien- und Trachealkrebs bei Schweißern sogar um rund **25 %\*** im Vergleich zur Allgemeinbevölkerung.

Ohne wirksame Filterung gelangen diese Schadstoffe in die Atemluft und gefährden langfristig die Gesundheit der Mitarbeiter. Mit hochwertiger Absaugtechnik lassen sich diese Gefahren zuverlässig eindämmen und die Luftqualität in der Produktion nachweislich verbessern.

*\* Quelle: Environmental Research, Vol. 245, 2024, ScienceDirect – DOI: 10.1016/j.envres.2024.118021*

# RAUCHFILTER

## Serie R



### LÖSUNG

Rauchfilter von ABSAUGWERK erfassen Schweißrauch, Schmauch und metallische Feinstäube direkt an der Quelle bevor sie in die Atemluft gelangen. Über mehrstufige Filtersysteme werden selbst feinste Partikel und gefährliche Emissionen zuverlässig abgeschieden. Für Prozesse mit Edelstahl kommen Ausführungen mit W3-Zertifizierung für mobile Absauganlagen oder HEPA H14-Filtern zum Einsatz, die krebserregende Stoffe wie Chrom (VI) oder Nickel sicher binden.

Die gereinigte Luft kann wahlweise im Umluftbetrieb zurück in die Produktionshalle oder im Abluftbetrieb nach außen geführt werden. Dank energieeffizienter Steuerung, optionaler Leistungsregelung über Frequenzumrichter sowie wartungsarmer Bauweise arbeiten unsere Rauchfilter besonders wirtschaftlich. Sie sorgen für saubere Luft, gesunde Mitarbeiter und eine sichere Produktionsumgebung.



Performance:

2.400–40.000 m<sup>3</sup>/h\*

1,1–45 kW

*\* In Reihe geschaltete Anlagen haben das Potenzial, unendliche Leistung zu erzeugen.*

## Ihre Vorteile

Hohe Saugleistung

Geringer Energieverbrauch

Abreinigbare Dauerfilter

Langlebige Filterkomponenten

Einfache Reinigung & Wartung

Individuelle Konfiguration & Sonderlösungen

Umluft- & Abluftbetrieb

Vielseitige Steuerungsfunktionen

Fernwartung & Fernzugriff

Exklusives Design

# Anwendung

Beim Heften, Lasern, Schneiden oder Roboterschweißen entstehen Funken, heiße Partikel und feine Stäube. Besonders beim Schweißen von Aluminium oder Edelstahl entstehen giftige Dämpfe mit Chrom- und Nickelverbindungen, die hochgradig gesundheitsschädlich sind. Unsere Rauchfilter kommen überall dort zum Einsatz, wo saubere Luft und sichere Prozesse unverzichtbar sind – etwa in der Metallverarbeitung, der Automobilindustrie, im Maschinen- und Anlagenbau oder in der Luft- und Raumfahrttechnik.

## BRANCHEN

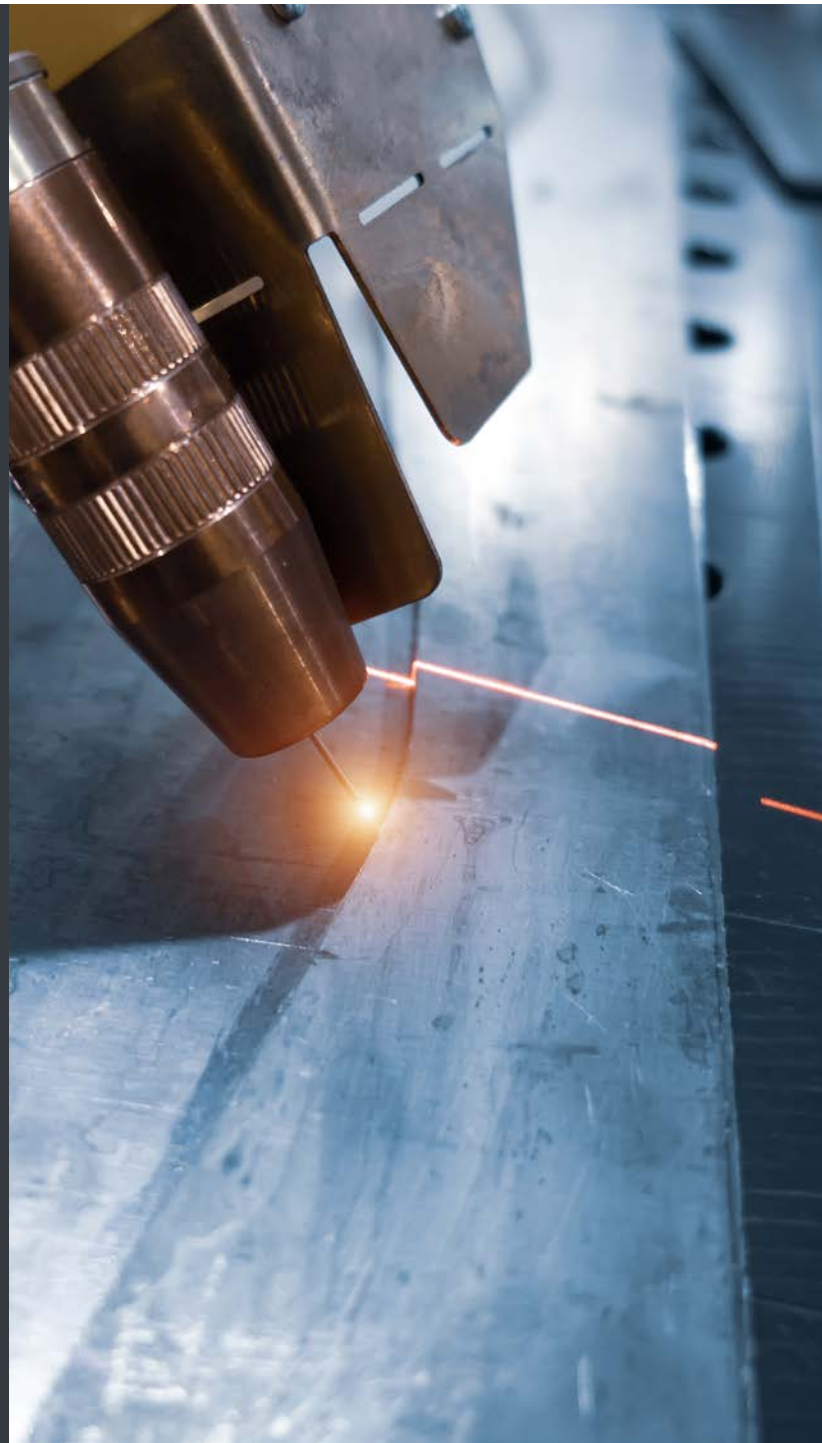
Automotive, Chemische Industrie, Lebensmittelindustrie, Metallverarbeitung, Pharmaindustrie u. v. m.

## PROZESSE

- Heften
- Löten
- Lasern
- Markieren
- Schneiden
- Roboterschweißen
- Schweißen u. v. m.

## MEDIEN

- Rauch
- Schmauch



## Filter:

- Patronenfilter

## Austrag:

- Schublade
- Behälter
- Eimer
- Container
- Automatischer Austrag (Zellenradschleuse)
- Individueller Austrag

## Erfassung:

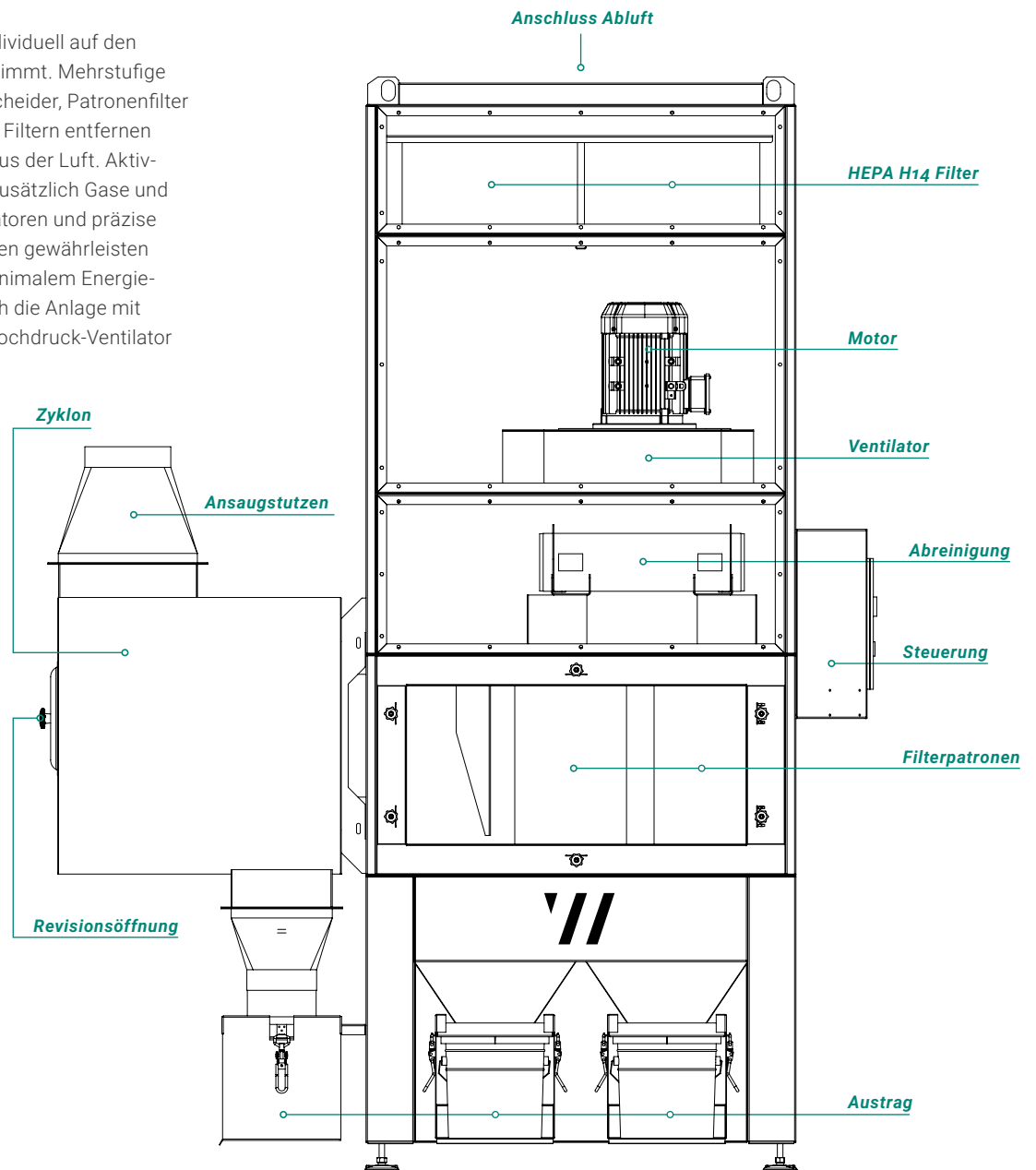
- Absaugarm
- Absaugtisch
- Absaughaube
- Rohrsystem
- Maschinenanschluss
- Raumerfassung
- Individuelle Erfassung

## Ausstattung:

- 11 Leistungsstufen
- Mehrfachfiltration für max. Abscheidegrad
- Jet-Pulse Filterabreinigung
- IE-3 bis IE-5 Motoren

# Komponenten

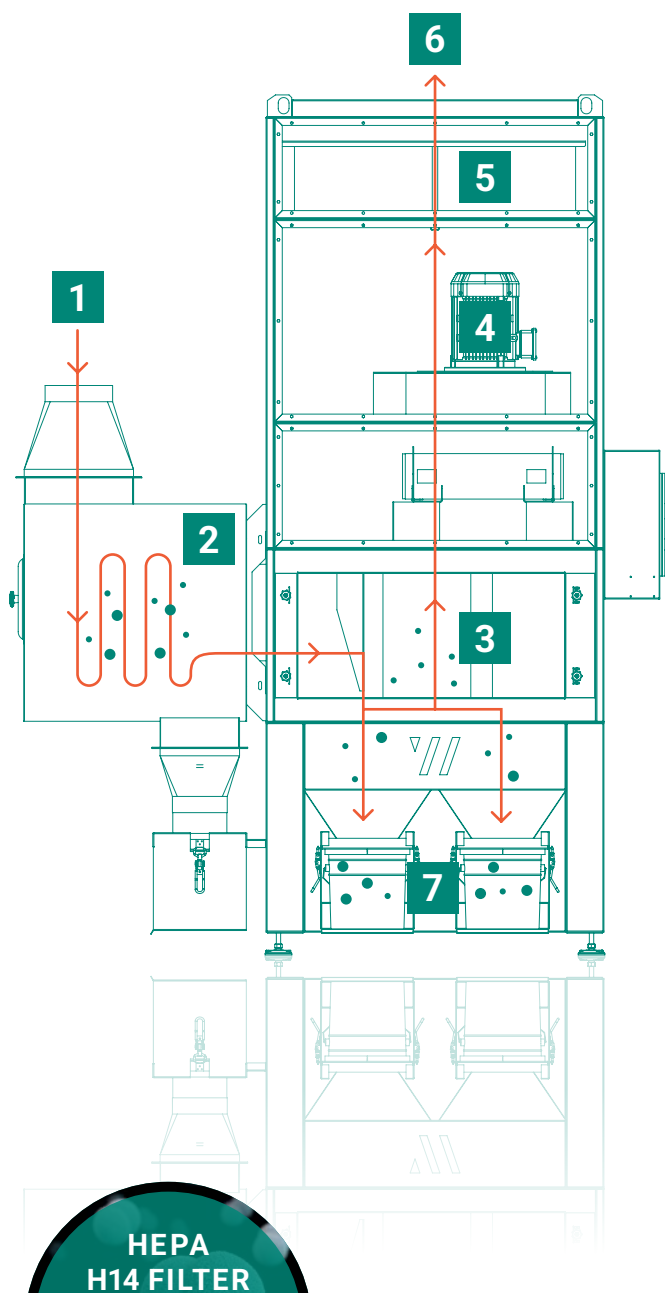
Die Rauchfilter werden individuell auf den jeweiligen Prozess abgestimmt. Mehrstufige Filtersysteme mit Vorabscheider, Patronenfilter und optionalen HEPA H14 Filtern entfernen zuverlässig Schadstoffe aus der Luft. Aktivkohlefilter neutralisieren zusätzlich Gase und Gerüche. Effiziente Ventilatoren und präzise abgestimmte Komponenten gewährleisten maximale Leistung bei minimalem Energieeinsatz. Optional lässt sich die Anlage mit einem leistungsstarken Hochdruck-Ventilator ausstatten.



## Optionen:

- HEPA H14 Filter gegen krebserregende Stoffe im Umluftbetrieb
- Aktivkohlefilter gegen Gase & Gerüche
- ATEX-/Brandschutzausführung
- W3-Ausführung für mobile Anlagen
- Vorabscheider
- Edelstahlausführung
- Effektiver Schallschutz
- Kreuzwärmetauscher
- Precoat-Einheit
- Verschiedene Ventilatoren (Mitteldruck, Hochdruck)
- Vielseitige intelligente Steuerungen
- Individuelle Anlagenfarbe & Branding





## Funktionsweise

Die Luft wird direkt an der Quelle erfasst, in mehreren Stufen gefiltert und von Rauch sowie Partikeln befreit. Anschließend kann sie im Umluft- oder Abluftbetrieb sicher zurückgeführt werden.

### 1. ANSAUGUNG

Die belastete Luft wird über einen Maschinendirektanschluss oder eine andere Erfassung angesaugt.

### 2. VORABSCHIEDER

Ein Vorabscheider scheidet bereits einen Großteil der mittleren und groben Partikel, Rauch und Funken ab. Das schützt die Hauptfilter und verlängert ihre Standzeit deutlich.

### 3. FILTERSTUFE 1

Feinstäube werden in Patronenfilter zuverlässig abgeschieden. Die Filterabreinigung erfolgt automatisch über Jet-Pulse.

### 4. VENTILATOR

Der Ventilator mit IE3-Technik, optional mit IE4 oder IE5, arbeitet äußerst leise, effizient und leistungsstark.

### 5. FILTERSTUFE 2

Bei besonders feinen oder krebserregenden Stoffen wie Edelstahl kommt ein zusätzlicher HEPA H14 Filter zum Einsatz, der selbst mikroskopisch kleine Partikel sicher bindet.

### 6. AUSBLAS

Die gereinigte Luft wird nach draußen oder im Umluftbetrieb zurück in den Raum geführt, was Heiz- und Energiekosten reduziert.

### 7. AUSTRAG

Der abgeschiedene Staub wird individuell über Schubladen, Behälter, Eimer oder Container entsorgt. Alternativ erfolgt die Entleerung automatisch über eine Zellenradschleuse.

### HEPA H14 FILTER

Filtert 99,995 % aller Feinpartikel und Viren

Mit einem Abscheidegrad von 99,995 % entfernen HEPA H14 Filter selbst ultrafeine und krebserregende Partikel aus der Luft. Sie sorgen für maximale Sicherheit bei Prozessen mit Edelstahl oder anderen gesundheitsgefährdenden Stoffen.

# Das ABSAUGWERK Prinzip

Eine leistungsstarke und energieeffiziente Absauganlage besteht aus mehreren Komponenten, die perfekt harmonisieren müssen. Wenn Elemente wie Erfassung oder Rohrsystem die Leistung mindern, kann das nicht nur die Funktion beeinträchtigen, sondern auch zu Ablagerungen und gefährlichen Bränden führen. Da jeder Anwendungsfall einzigartig ist, entwickeln und fertigen wir maßgeschneiderte Absaugsysteme, individuell auf unsere Kunden zugeschnitten. Für eine optimale Absauglösung übernehmen wir auch die Planung des Rohrsystems, die Montage und bieten optional Wartung und After-Sales-Service an.

**Alles aus einer Hand und direkt aus unserem WERK.**

## Erfassung



+

## Rohrsystem



+

## Absauganlage



+

## Sonderlösung



### Explosionsschutz (ATEX) + Brandschutz + Schallschutz

Spezielle Sicherheitseinrichtungen vermeiden Brände und Explosionen präventiv. Darüber hinaus minimieren Schallschutzmaßnahmen die Lärmbelastung in den Arbeitsbereichen und schaffen ein angenehmes Arbeitsumfeld.

## Wo der Standard endet, beginnen wir!

Das Ergebnis ist eine ganzheitliche Absauglösung von Anfang bis Ende. Dadurch steigern wir die Leistung und minimieren langfristig die Betriebskosten in Bezug auf Wartung und Energie, bei gleichbleibend hoher Produktivität. Das macht sie zu einer nachhaltigen und wirtschaftlichen Investition.



## Zubehör & Optionen

Um für jeden Anwendungsfall das passende Absaugsystem zu konfigurieren, bieten wir zahlreiche Optionen und Zubehör für unsere Absauganlagen. Dazu zählen Erfassungselemente für eine präzise Absaugung von Emissionen, verschiedene Austragsvarianten zur sicheren Materialentsorgung, effiziente Rohrsysteme für eine optimale Luftführung, Precoatieranlagen zum Filterschutz sowie Vorabscheider zur Verlängerung der Filterstandzeit.

Diese Vielfalt an Optionen bietet maximale Flexibilität und Anpassungsfähigkeit, um den speziellen Anforderungen wie Prozess, Material und Umgebung gerecht zu werden und eine zuverlässige Luftreinigung zu gewährleisten.

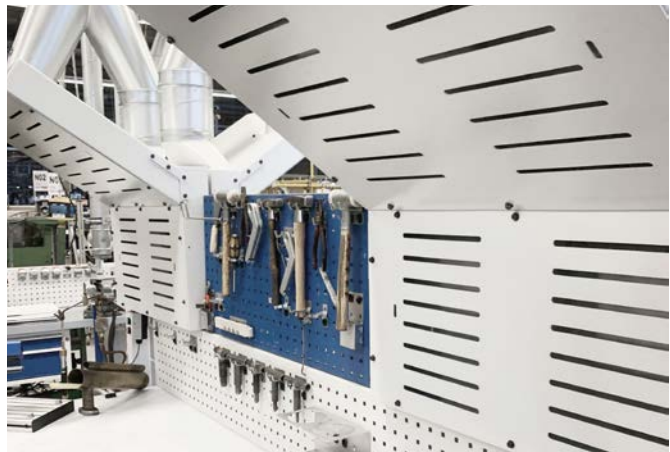
Erfassungen, Austräge  
Vorabscheider,  
Precoat-Einheit,  
Rohrsysteme u. v. m.

In zahlreichen  
Größen & Varianten  
erhältlich!



### Absaugarme

Absaugarme dienen der punktuellen Erfassung von Emissionen direkt an der Entstehungsquelle. Die strömungsoptimierte Konstruktion mit geringem Widerstand verhindert Ablagerungen und sorgt für eine konstant hohe Absaugleistung. Besonders leichtgängige Gelenke ermöglichen eine einfache und präzise Positionierung. Ergonomische Griffe, ein großer Bewegungsradius sowie optionale Schalter, LED-Beleuchtung und unterschiedliche Erfassungsaufsätze sorgen für hohen Bedienkomfort.



### Absaughauben

**Oberhauben** werden für aufsteigende Medien mit kleinen Partikelgrößen verwendet. Es gibt sie in verschiedenen Größen mit unterschiedlichen Montagesystemen und Zubehörteilen wie Lamellen oder Funkenabscheidern.

**Seitenhauben** eignen sich ideal für horizontale oder seitliche Emissionsquellen. Die rechteckigen Hauben sind variabel einsetzbar. Sie können offen eingesetzt oder mit Schutz- oder Prallblechen ausgestattet werden.



## Absaugtische

Absaugtische werden als Werkbänke für Arbeiten wie Schleifen, Sägen oder Schweißen genutzt. Dabei erfassen sie Staub, Rauch oder Späne sicher und effizient an der Entstehungsquelle. Grobes Material fällt direkt nach unten in einen Austragsbehälter, feine Partikel werden über die Rück- oder Seitenwände erfasst und in einer Absauganlage gefiltert. Durch die flexibel klappbaren Seitenwände lassen sich auch große Werkstücke problemlos bearbeiten.

Die Absaugtische der Serie WT sind ergonomisch konstruiert und in verschiedenen Größen erhältlich. Sie bieten zahlreiche Optionen wie LED-Beleuchtung (auch ATEX), hydraulische Höhenverstellung, Räder für den mobilen Einsatz, Werkzeughalterung, Dach oder Schraubstock-Halterung. Große Beinfreiheit und komfortable Bedienung machen sie zur idealen Werkbank für eine saubere und sichere Bearbeitung.

---

**Höhenverstellbare Werkbank**

---

**Ergonomisch mit viel Beinfreiheit**

---

**Ideal für kleine Serien & Sonderteile**

---

**Flexibel klappbare Seitenwände**

---

**Einfacher Austrag & Entsorgung**

---

**Individuell konfigurier- & erweiterbar**

---

**Verschiedene Auflagen verfügbar**

---

**Qualität »Made in Germany«**

Absaugtischer der Serie WT gibt es mit verschiedenen Auflagen:



Gitterrost



Kunststoff



Plasma

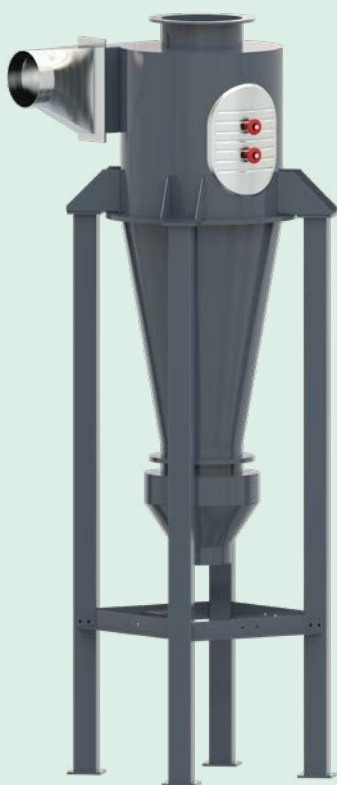


Holz

## Vorabscheider

Vorabscheider fangen Funken sowie grobe Partikel bereits vor der Filtereinheit ab und trennen bereits einen Großteil der mittleren und groben Staubmengen. Dadurch wird die Hauptfiltereinheit deutlich entlastet, die Standzeit verlängert und Folgekosten spürbar reduziert.

Vorabscheider von ABSAUGWERK sind für jeden Anlagentyp geeignet, einfach nachrüstbar und in verschiedenen Ausführungen erhältlich. Sie bieten maximale Saugleistung bei minimalem Energieverbrauch für eine dauerhaft effiziente und sichere Absaugung.



### SEPARATER ZYKLONVORABSCHIEDER

Die Zyklonvorabscheider wurden mithilfe moderner Flow-Simulation für optimale Strömungsgeschwindigkeit und maximale Saugleistung entwickelt. Sie sind in mehreren Ausführungen erhältlich und können eigenständig neben der Anlage aufgestellt werden.



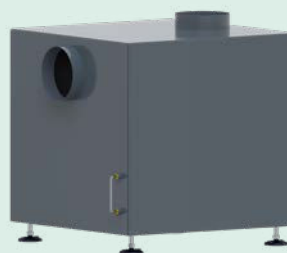
### SEITLICHER ZYKLONVORABSCHIEDER

Der seitliche Zyklonvorabscheider überzeugt durch seine kompakte, robuste Bauweise und kann direkt an der Anlage installiert werden. Er trennt grobe Partikel und Funken zuverlässig ab, schützt die Filteranlage und sorgt für eine längere Standzeit.




### FUNKENVORABSCHIEDER

Der Funkenvorabscheider wird zwischen Erfassung und Rohrsystem installiert. Durch die reduzierte Luftgeschwindigkeit kühlen Funken ab und erlöschen, bevor sie die Filteranlage erreichen. Das minimiert das Brandrisiko und erhöht die Sicherheit.



### WASSERVORABSCHIEDER

Im Wasservorabscheider werden Rauch, Staub und Funken in einem Wasserbad gebunden und nahezu vollständig gelöscht. Dadurch schützt er die Absauganlage zuverlässig und sorgt für eine hohe Betriebssicherheit.



Rauchfilter mit seitlichem Zyklonvorabscheider

## Individuelle Vorabscheiderlösungen

Wenn Prozesse besondere Anforderungen stellen, sind individuelle Lösungen gefragt wie zum Beispiel Zickzack-Vorabscheider. Diese lenken die Funken und Partikel mehrfach um, wodurch sie Energie verlieren und erlöschen.

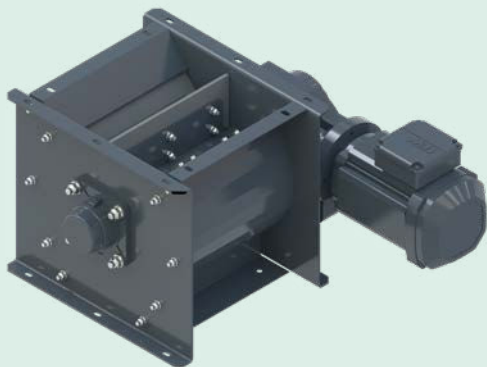
Zusätzlich können Rückschlagklappen mit der Filteranlage kombiniert werden. Sie verhindern, dass Staub oder Gerüche beim Abreinigen oder Abschalten der Anlage zurückströmen und sorgen für einen störungsfreien und sauberen Betrieb.

**Jede Anlage ist anders! Wir beraten Sie gerne und entwickeln Ihr individuelles System.**

## Austragssysteme

Die erfassten Medien gelangen über ein strömungsoptimiertes Rohrsystem zur Absauganlage, werden dort mehrstufig gefiltert, während das Restmaterial über ein passendes Austragssystem sicher entsorgt wird. Unsere Standardsysteme lassen sich flexibel um individuelle Lösungen, abgestimmt auf Prozess, Materialverhalten und Platz, erweitern.

Je nach Ausführung erfolgt die Entleerung intervallgesteuert oder über eine Füllstandsensoren. Ist der Behälter voll, wird automatisch eine Meldung ausgegeben und die Anlage sicher abgeschaltet. So wird ein Überlaufen verhindert und die Betriebssicherheit dauerhaft gewährleistet.

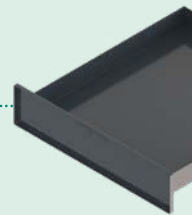


### ZELLENRADSCHLEUSE

Automatische Austragssysteme wie Zellenrad-schleusen, Doppelpendelklappen, Förderschnecken, pneumatische Fördersysteme, Austragschieber oder Absperrklappen ermöglichen eine zeit- oder mengenabhängige Entleerung. Der Austrag erfolgt intervallweise oder kontinuierlich und sorgt auch bei großen Materialmengen für einen zuverlässigen Dauerbetrieb.

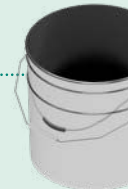
### SCHUBLADE

Der Schubladenaustrag ist direkt in die Anlage integriert und ermöglicht eine besonders kompakte Bauweise. Er eignet sich ideal für sehr geringe Austragsmengen, die schnell entleert werden können.



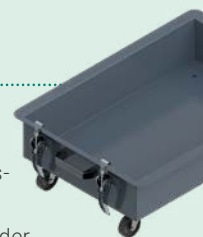
### EIMER

Staubsaammeleimer mit 15 oder 30 Litern Fassungsvermögen bieten mehr Volumen und sind durch den verschließbaren Deckel für eine staubfreie Entsorgung ausgelegt. Sie sind die richtige Wahl für kleinere bis mittlere Materialmengen.



### BEHÄLTER

Behälter bieten ein deutlich größeres Fassungsvermögen und sind in zahlreichen Varianten erhältlich: mit Einlegesäcken, Staplerlaschen oder Kippvorrichtung. Sie eignen sich ideal für größere Materialmengen und eine komfortable Entleerung.



### CONTAINER

Container sind für sehr große Austragsmengen ausgelegt und werden oft mit automatischen Austragssystemen kombiniert. Sie bieten eine effiziente und sichere Entsorgung, selbst bei hohem Materialaufkommen. Optional erhältlich mit Ölsieb, Kippvorrichtung oder Rollen für den einfachen Transport.



AUSTRÄGE	R 2000	R 3000	R 4000	R 5000	R 6000	R 7000	R 8000
Schublade 50 L	•						
Staubsaammelbehälter 50L	•	•	•				
Staubsaammelbehälter 100L		•	•	•	•	•	•
Eimer 1 x 15L	•						
Eimer 2 x 15L		•	•	•	•	•	•
Eimer 2 x 30L		•	•	•	•	•	•



## Absaugkabinen

Absaugkabinen ermöglichen eine besonders effiziente und energiesparende Erfassung, da nur ein begrenzter Luftraum umgewälzt und gefiltert werden muss. Querströmungen durch Tore, Fenster oder Hallenbewegungen werden stark reduziert, wodurch die Erfassung deutlich stabiler arbeitet. Gleichzeitig lassen sich *gesetzliche Arbeitsplatzgrenzwerte\** einfacher und kostengünstiger einhalten. Auch Lärm und Hitze, die bei vielen Prozessen entstehen, werden innerhalb der Kabine effektiv zurückgehalten und konstant reduziert.



## Hallenabsaugung

Für große Produktionsflächen bietet eine Hallenabsaugung mit zentraler Anlage und Rohrsystem eine ganzheitliche Luftreinigung. Mehrere Arbeitsplätze können gleichzeitig erfasst und die gesamte Hallenluft kontinuierlich gefiltert werden. Dadurch lassen sich hohe Schadstoffmengen effizient entfernen. Im Umluftbetrieb arbeitet das System besonders energieeffizient und senkt nachhaltig die Betriebskosten.

Wir versuchen jeden Bedarf abzudecken und bieten neben Standardausführungen auch *wirtschaftliche Sonderlösungen* an.



*\* Unternehmen sind dafür verantwortlich, sicherzustellen, dass die gesetzlichen Arbeitsplatzgrenzwerte gemäß TRGS 611, TRGS 900, TRGS 910 usw. eingehalten werden, um das Risiko für Mitarbeiter zu minimieren.*



# Smart X

Der **mobile Schweißrauchfilter SmartX** sorgt für eine punktgenaue Absaugung direkt an der Quelle. Durch die kompakte, stabile und mobile Bauweise eignet sich der SmartX ideal für wechselnde Arbeitsplätze in Werkstatt und Fertigung. Er überzeugt durch einfache Handhabung bei minimalem Wartungsaufwand.

**Abscheidegrad bis zu 99,9%**

**Langlebige nano-rillierte Filterpatrone**

**Interner Prallblech-Vorabscheider**

**Seitliche, zugfreie Umluft**

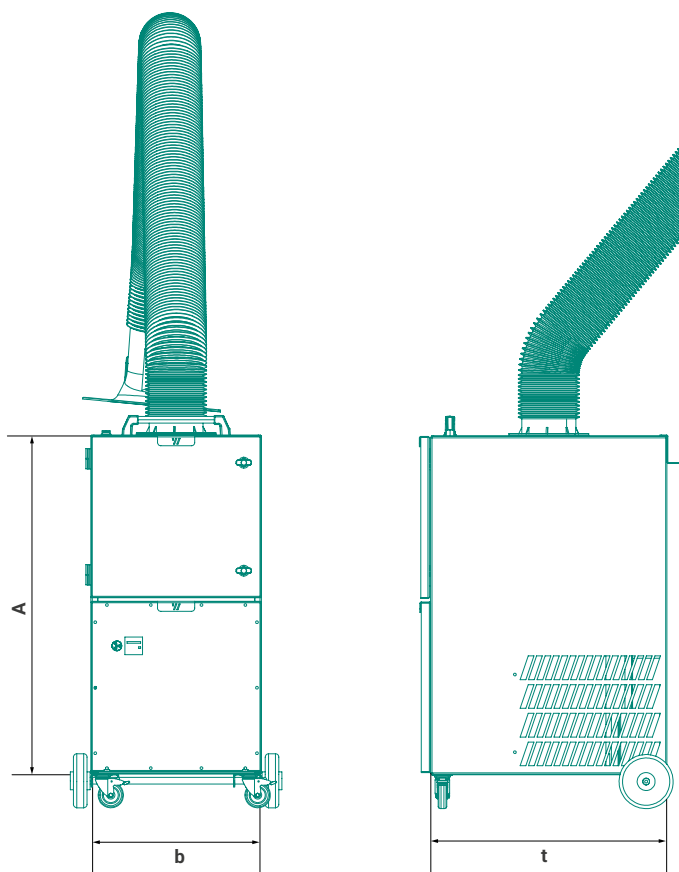
**Plug & Play mit 230 V Anschluss**

**Mobil, kompakt & platzsparend: nur 0,36 m<sup>2</sup>**

**Ergonomisches Bedien- & Wartungshandling**

**Start-Stopp-Automatik (opt.)**

**Absaugarm mit 4m Länge (opt.)**



SMART X		
Motorleistung	kW	1,1
Ventilatorleistung max.	m <sup>3</sup> /h	2.200
Breite (b)	mm	505
Tiefe (t)	mm	720
Höhe A	mm	1.150
Länge Absaugarm	mm	3.000
Absaugarm Ø	mm	160

Stand Juni 2026 | Änderungen vorbehalten

# FlowX

Der **Plug & Play Filterturm FlowX** erfasst schadstoffbelastete Luft großflächig und sorgt für eine gleichmäßige Reinigung des Hallenbereichs. Besonders bei wechselnden Arbeitsplätzen oder großvolumigen Prozessen bietet er eine flexible und platzsparende Lösung, die sich einfach in bestehende Produktionsumgebungen integrieren lässt. Mit einem Abscheidegrad bis zu 99,9 % werden Schweißrauch und andere Rauche effizient aus der Raumluft entfernt. Ein einzelnes Gerät reinigt dabei Räume bis ca. 460 m<sup>2</sup>.

Dank des Plug & Play Prinzips ist der FlowX ohne Rohrleitungen oder Montageaufwand sofort einsatzbereit. Die flexible Aufstellung ermöglicht eine schnelle und kostengünstige Nachrüstung.



**Plug & Play in nur 1 min**

**Gesunde & hygienische Raumluft**

**Hallenabsaugung ohne Rohrleitungssystem**

**Einhaltung der Arbeitsplatz-Grenzwerte**

**Energiesparender Umluftbetrieb**

**Impulsarmer 360° Ausblas**

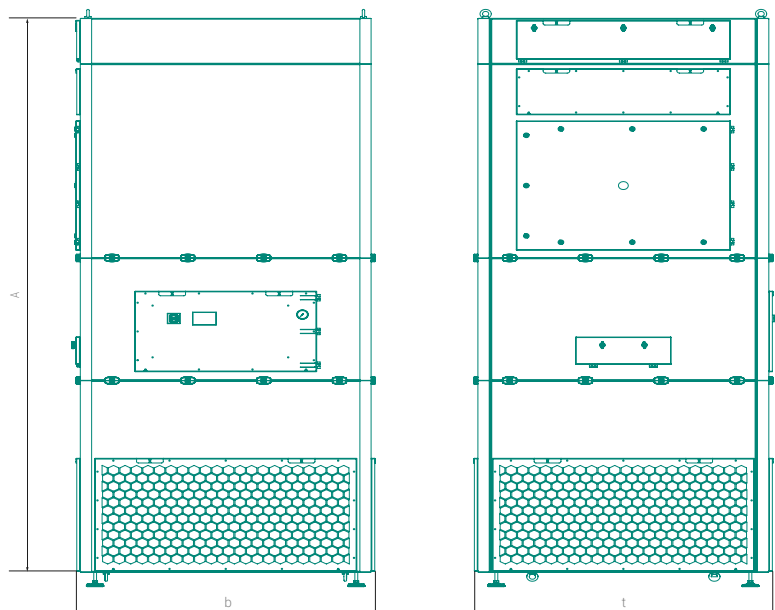
**Leiser Schallpegel bei maximaler Leistung**

**Nur 2,66 m<sup>2</sup> Platzbedarf**

**Lange Filterstandzeit**

**Minimaler Wartungsaufwand**

FLOW X		4,3 kW	10 kW
Ventilatorleistung max.	m <sup>3</sup> /h	13.500	25.000
Absaugleistung ca.	m <sup>3</sup> /h	12.500	20.000
Breite (b)	mm	1.250	1.630
Tiefe (t)	mm	1.250	1.630
Höhe A	mm	3.750	3.950
Höhe B (+H14)	mm	4.300	4.500
Patronenanzahl	–	4	8
Filterfläche	m <sup>2</sup>	100	200



Stand Juni 2026 | Änderungen vorbehalten

# Ex-Schutz

In vielen industriellen Prozessen entstehen brennbare oder explosive Stoffe wie Gase, Dämpfe, Nebel oder Stäube. Treffen sie auf Sauerstoff und eine Zündquelle, kann schnell eine explosionsfähige Atmosphäre entstehen mit verheerenden Folgen für Mensch, Maschine und Betrieb.

Die Absauganlagen von ABSAUGWERK sind so konzipiert, dass sie präventiv die Bildung explosionsfähiger Atmosphären vermeiden. Durch ihren hohen Abscheidegrad, konstante Saugleistung, optimale Luftführung und ATEX-konforme Komponenten erfüllen sie die Anforderungen des **primären Explosionsschutzes**. Gleichzeitig sind die Vorgaben des sekundären Explosionsschutzes in das Anlagenkonzept integriert. Dies ermöglicht es, ATEX-Anlagen von ABSAUGWERK bis zu 50 % wirtschaftlicher zu produzieren und die Betriebs- sowie Wartungskosten dauerhaft zu senken.

Optional können ergänzend auch tertiäre Explosionsschutzmaßnahmen umgesetzt werden.



## Rechtliche Vorgaben

Innerhalb der Europäischen Union regeln die ATEX-Richtlinien alle Anforderungen und Besonderheiten des Explosionsschutzes. Sie unterscheiden zwischen Herstellern und Betreibern und müssen von beiden Parteien eingehalten werden, um Sicherheit und Arbeitsschutz dauerhaft zu gewährleisten. Bei der Auslegung unserer Absaugsysteme berücksichtigen wir sämtliche relevanten Parameter, bewerten diese nach den gesetzlichen Vorgaben und fertigen ATEX-konforme Anlagen, die exakt auf den jeweiligen Anwendungsfall abgestimmt sind.

EG-RICHTLINIE	VERANTWORTUNG	UMSETZUNG DE
2014/34/EU (ATEX 114)	Hersteller	Explosionsschutzverordnung <i>ExVo</i>
1999/92/EG (ATEX 137)	Betreiber	Gefahrstoffverordnung <i>GefStoffV</i> , Betriebssicherheitsverordnung <i>BetrSichV</i>

## Ihre Vorteile

**Ersparnis bis zu 50%**

**Niedrige Betriebs- & Folgekosten**

**Maximale Saugleistung**

**Maximaler Abscheidegrad**

**Sicherer Betrieb**

**Höchster Qualitätsstandard**

**Aufstellung im Innenbereich möglich**



Unsere ATEX Anlagen erfüllen die Anforderungen des primären Explosionsschutzes!

Durch verschiedene **ATEX-Maßnahmen** und eine innovative Bauweise sorgen wir für einen sicheren Betrieb unserer Anlagen:

- Luftgeschwindigkeit im Rohr  $\geq 20$  m/s
- Volumenstromüberwachung abgesichert
- ATEX-konformer Motor oder H14 vor Ventilator
- Zündquellenfreie und leitfähige Bauweise
- Vermeidung von Ex-Zonen während des Betriebs
- Elektrische Komponenten in ATEX-Ausführung
- Schaltschrank außerhalb der Anlage
- Vorabscheider
- Funkenerkennung
- Automatische Löschsysteme nach DIN/EN: Wasser, Pulver, CO<sub>2</sub>
- Automatische Abschaltung der Anlage
- Lackierte Flügelräder
- Precoat-Einheit (*Filterbeschichtung*)
- Automatische Jet-Pulse-Abreinigung (*offline*)
- ATEX Druckluftabreinigung
- ATEX Komponenten (*Sensorik, Austrag usw.*)



# Brandschutz

Beim Schweißen, Lasern oder Löten entstehen hohe Temperaturen, Funken und feinste Metallpartikel – ein ideales Umfeld für potenzielle Brandherde. Besonders bei der Verarbeitung von Edelstahl oder Aluminium, können sich glühende Partikel ablagern und unbemerkt Glimmnester bilden.

Rauchfilter von ABSAUGWERK reduzieren dieses Risiko nachhaltig: Sie erfassen die heißen Gase und Partikel direkt an der Quelle und filtern sie mehrstufig, bevor sie sich absetzen oder entzünden können. So wird die Luft nicht nur gereinigt, sondern auch das Brandrisiko im gesamten Arbeitsbereich deutlich reduziert.

Aus diesem Grund sind präventive Brandschutzmaßnahmen sowie effektive Überwachungssysteme, wie sie unsere speziellen Brandschutzkomponenten bieten, unverzichtbar.



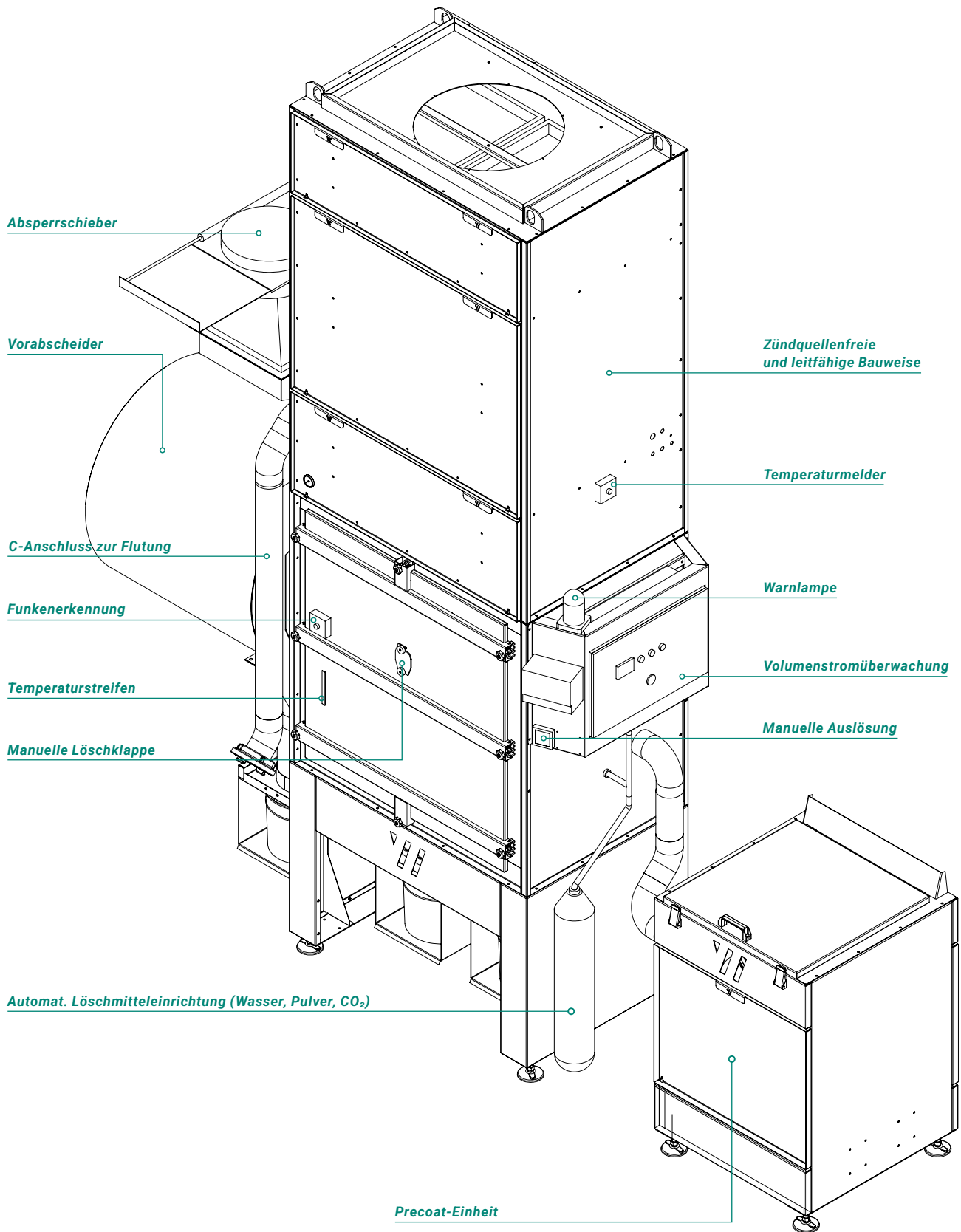
## Rechtliche Vorgaben

### PFLICHTEN VON BETREIBER & HERSTELLER

Sowohl dem Hersteller als auch dem Betreiber von Werkzeugmaschinen (WZM) obliegen folgende Pflichten zum Brand- und Explosionsschutz, um einen sicheren Betrieb zu gewährleisten:

**Der Betreiber** verpflichtet sich im Rahmen einer Gefährdungsbeurteilung (*Eignung der Maschinen für den vorgesehenen Prozess*) und Erstellung eines Explosionsschutz-Dokuments zu prüfen, ob sich daraus eine Gefährdung durch Brände und Explosionen ergeben kann.

**Der Hersteller** berücksichtigt diese Information zur Festlegung eines geeigneten Schutzkonzeptes der Werkzeugmaschine und stimmt darauf seine Betriebs- und Wartungsanweisungen ab.



## Brandschutz-Komponenten

# Schallschutz

Lärm gehört zu den häufigsten Gesundheitsrisiken am Arbeitsplatz. Dauerhafte Belastung kann zu Hörschäden, Stress und Konzentrationsstörungen führen. Deshalb sind unsere Absauganlagen besonders leise konstruiert und können mit zusätzlichen Schallschutzkomponenten ausgestattet werden – so bleibt die Lärmexposition zuverlässig unter den gesetzlichen Grenzwerten.

## GRENZWERTE & MASSNAHMEN

Ein Tages-Lärmexpositionspegel LEX,  
8h **ab 80 dB(A)** bzw. ein Spitzenschalldruckpegel  
LpCpeak **ab 135 dB(C)** erfordert:

- Information der Beschäftigten  
(bei Erreichen des Auslösewertes)
- Bereitstellung von Gehörschutz  
(bei Überschreiten des Auslösewertes)
- Angebot von arbeitsmedizinischer Vorsorge  
(bei Überschreiten des Auslösewertes)

Ein Tages-Lärmexpositionspegel LEX,  
8h **ab 85 dB(A)** bzw. einem Spitzenschalldruckpegel  
LpCpeak **ab 137 dB(C)** erfordert:

- Tragepflicht von Gehörschutz  
(bei Erreichen des Auslösewertes)
- Veranlassung arbeitsmedizinischer Vorsorge  
(Pflichtvorsorge, bei Erreichen des Auslösewertes)
- Kennzeichnung von Lärmbereichen  
(bei Überschreiten des Auslösewertes)
- Aufstellung eines Lärmminderungsprogramms  
(bei Überschreiten des Auslösewertes)



## Rechtliche Vorgaben

Arbeitsstättenverordnung  
*ArbStättV*

Lärm- und Vibrations-Arbeitsschutzverordnung  
*LärmVibrationsArbSchV*

Technische Regeln zur Lärm- und  
Vibrations-Arbeitsschutzverordnung  
*TRLV Lärm*

## Ihre Vorteile

---

**Optimierte Strömungsgeometrie**

---

**Verdichter mit maximaler Laufruhe**

---

**Maximale Saugleistung**

---

**Geringer Energieverbrauch**

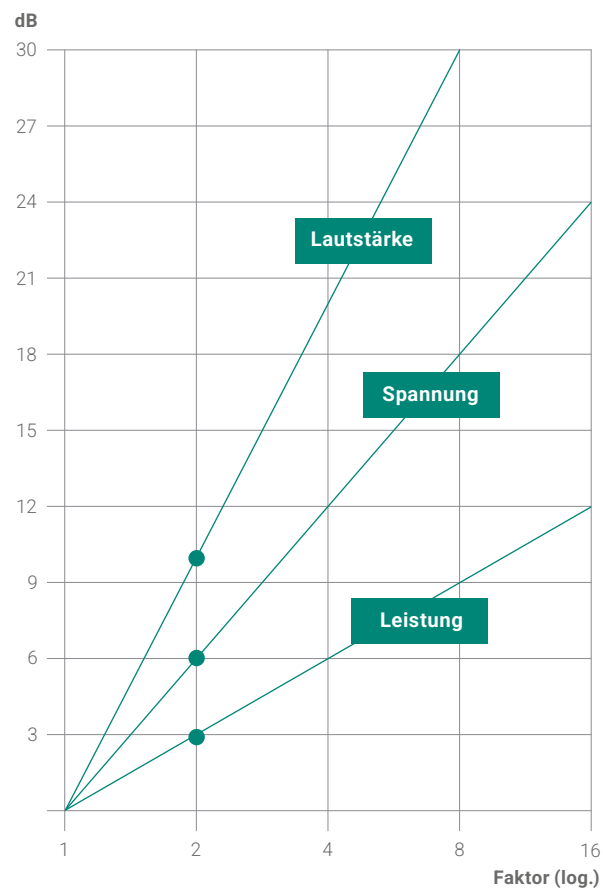
---

**Lärmexposition unter 80 dB(A)**



Wir bieten eine Reihe an speziellen **Schallschutzkomponenten**, die gezielt an Prozess, Raumgröße und Anlagenleistung angepasst werden können, darunter:

- Kulissenschalldämpfer
- Rohrschalldämpfer
- Maschineneinhausungen
- Schallschutzkabinen



Schon eine Erhöhung des Lärmpegels um 3 dB bedeutet eine Verdopplung der Schalleistung und wird etwa 10 dB lauter empfunden.

**+3 dB** = doppelte Schalleistung

**+6 dB** = doppelte Schallspannung

**+10 dB** = doppelte empfundene Lautstärke

# Technische Daten

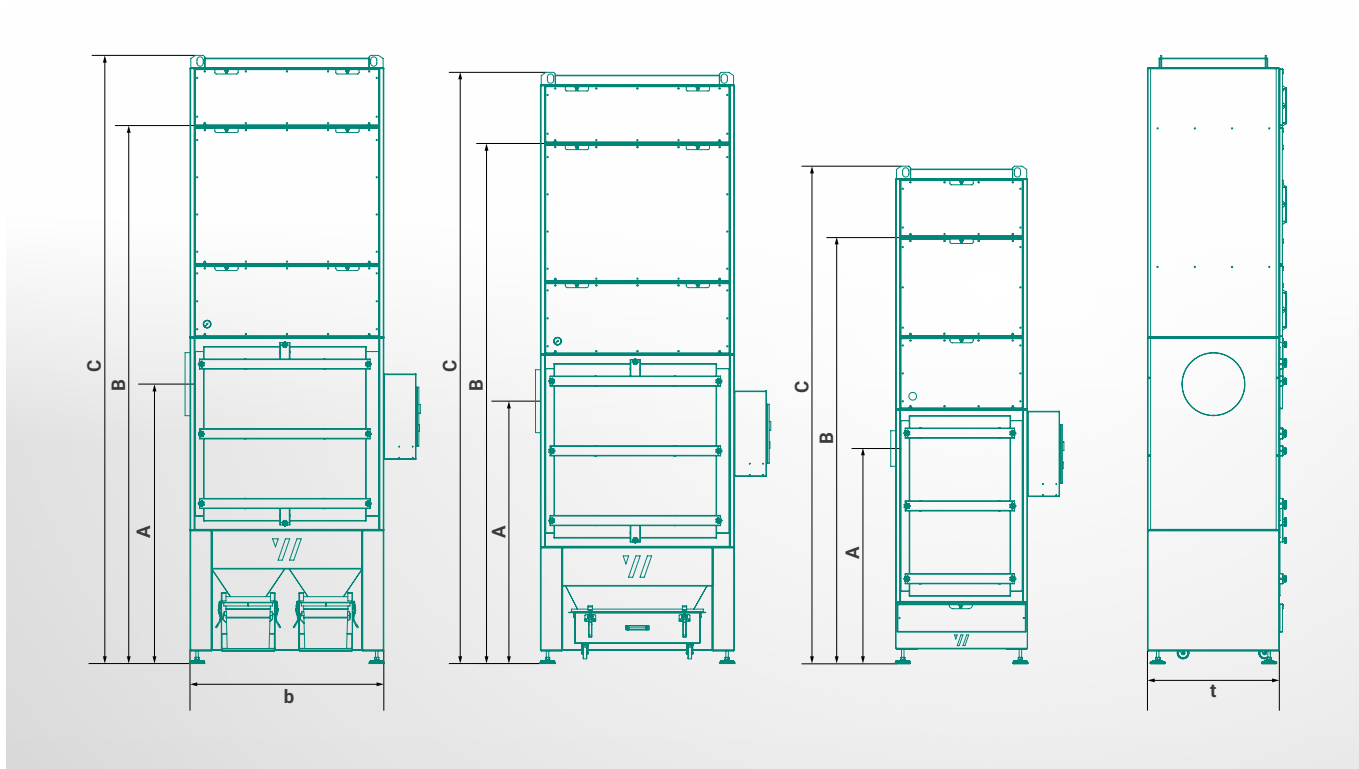
7 verschiedene Baugrößen  
11 Leistungsstufen



## Serie R 2000–3000

RAUCHFILTER SERIE		R 2000	R 2000	R 2000	R 2000	R 3000	R 3000	R 3000	R 3000
Motorleistung	kW	1,1	2,2	3	4	4	5,5	7,5	11
Ventilatorleistung max.	m³/h	2.400	3.500	4.500	6.000	6.000	7.000	8.500	15.000
Breite (b)	mm	850	850	850	850	1.250	1.250	1.250	1.250
Tiefe (t)	mm	850	850	850	850	850	850	850	850
Höhe A (Schublade)	mm	860	860	860	1.410	–	–	–	–
Höhe B (Schublade)	mm	2.240	2.240	2.240	2.915	–	–	–	–
Höhe C (Schublade + H14)	mm	2.540	2.540	2.540	3.240	–	–	–	–
Höhe A (50L Behälter)	mm	1.165	1.165	1.165	1.715	1.850	1.850	1.850	1.850
Höhe B (50L Behälter)	mm	2.560	2.560	2.560	3.220	3.575	3.575	3.575	3.725
Höhe C (50L Behälter + H14)	mm	2.895	2.895	2.895	3.535	3.925	3.925	3.925	4.075
Höhe A (100L Behälter)	mm	–	–	–	–	2.050	2.050	2.050	2.050
Höhe B (100L Behälter)	mm	–	–	–	–	3.775	3.775	3.775	3.925
Höhe C (100L Behälter + H14)	mm	–	–	–	–	4.125	4.125	4.125	4.125
Höhe A (16L Eimer)	mm	1.320	1.320	1.320	1.870	1.775	1.775	1.775	1.775
Höhe B (16L Eimer)	mm	2.715	2.715	2.715	3.375	3.500	3.500	3.500	3.650
Höhe C (16L Eimer + H14)	mm	3.050	3.050	3.050	3.690	3.850	3.850	3.850	4.000
Höhe A (30L Eimer)	mm	1.470	1.470	1.470	2.020	1.925	1.925	1.925	1.925
Höhe B (30L Eimer)	mm	2.865	2.865	2.865	3.525	3.650	3.650	3.650	3.800
Höhe C (30L Eimer + H14)	mm	3.200	3.200	3.200	3.840	4.000	4.000	4.000	4.150

Stand Juni 2026 | Änderungen vorbehalten



## Serie R 4000–5000

RAUCHFILTER SERIE		R 4000	R 4000	R 4000	R 5000	R 6000	R 7000	R 8000
Motorleistung	kW	15	18,5	22	22	30	37	45
Ventilatorleistung max.	m³/h	18.000	23.000	23.000	23.000	30.500	32.500	36.500
Breite (b)	mm	1.250	1.250	1.250	1.840	1.840	2.260	2.260
Tiefe (t)	mm	1.350	1.350	1.350	1.420	1.840	1.840	2.260
Höhe A (Schublade)	mm	–	–	–	–	–	–	–
Höhe B (Schublade)	mm	–	–	–	–	–	–	–
Höhe C (Schublade + H14)	mm	–	–	–	–	–	–	–
Höhe A (50L Behälter)	mm	1.800	1.800	1.800	–	–	–	–
Höhe B (50L Behälter)	mm	3.800	4.050	4.050	–	–	–	–
Höhe C (50L Behälter + H14)	mm	4.050	4.400	4.400	–	–	–	–
Höhe A (100L Behälter)	mm	2.000	2.000	2.180	2.350	2.350	2.350	2.750
Höhe B (100L Behälter)	mm	4.000	4.250	4.250	4.575	4.575	4.575	4.575
Höhe C (100L Behälter + H14)	mm	4.250	4.600	4.600	5.175	5.175	5.175	5.175
Höhe A (16L Eimer)	mm	2.000	2.000	2.000	2.180	2.350	2.350	2.750
Höhe B (16L Eimer)	mm	4.000	4.250	4.250	4.575	4.575	4.575	4.575
Höhe C (16L Eimer + H14)	mm	4.250	4.600	4.600	5.175	5.175	5.175	5.175
Höhe A (30L Eimer)	mm	2.150	2.150	2.150	2.330	2.500	2.500	2.900
Höhe B (30L Eimer)	mm	4.150	4.400	4.400	4.725	4.725	4.725	4.725
Höhe C (30L Eimer + H14)	mm	4.400	4.750	5.325	5.325	5.325	5.325	5.325

Stand Juni 2026 | Änderungen vorbehalten



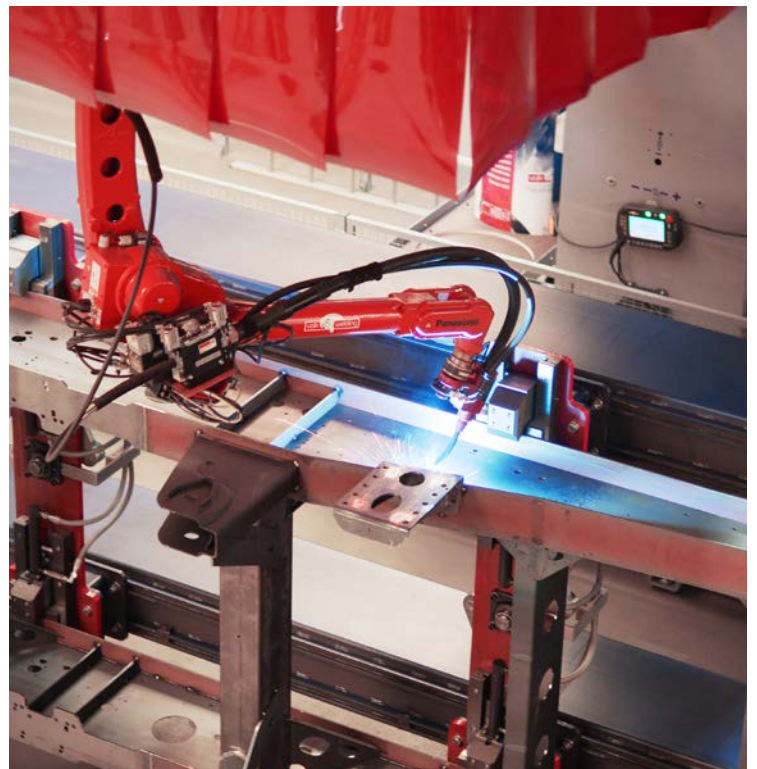
# Referenz

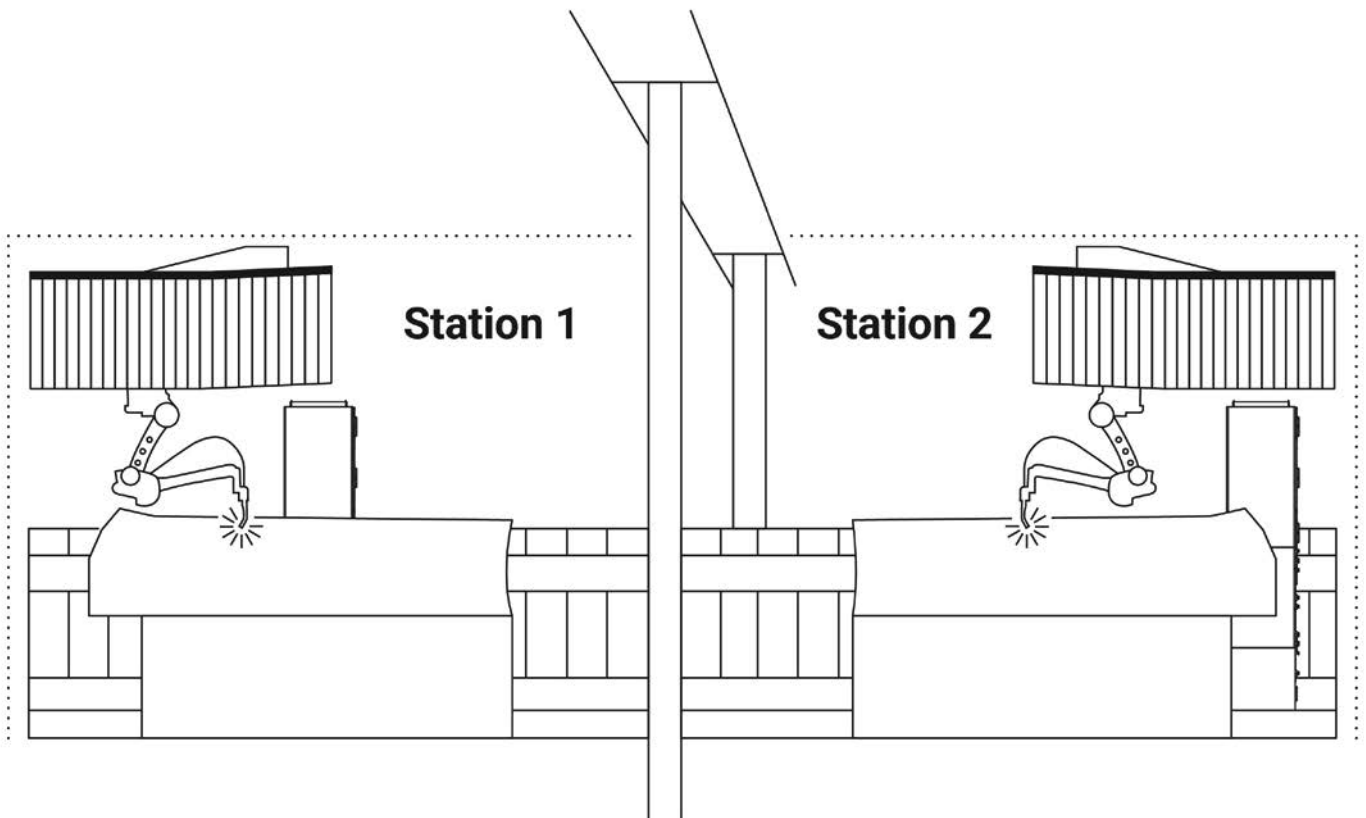
Schweißroboter und Rauchfilter unter einer Haube bei Reisch Fahrzeugbau in Thüringen

Die Reisch Eliasbrunn GmbH war über viele Jahre ein führender Hersteller im Agrar- und Nutzfahrzeugbau. Auf 40.000 m<sup>2</sup> Produktionsfläche fertigten 250 Mitarbeiter jährlich bis zu 168.500 Fahrzeuge. Zuverlässigkeit und höchste Schweißqualität standen dabei im Mittelpunkt, insbesondere bei großen Baugruppen für den Agrar- und Nutzfahrzeugbereich. Für ein neues Schweißsystem von Valk Welding entwickelte ABSAUGWERK eine individuelle Absauglösung für zwei kombinierbare Schweißroboter – trotz niedriger Deckenhöhe und hoher Anforderungen an Effizienz und Luftqualität.

»Wir waren überrascht, wie gut die Absaugung arbeitet. Das Luftvolumen ist stark, und die Rauchgase werden sauber nach oben abgesaugt.«

*Marco Beyer,  
Ehemaliger Werksleiter Reisch Eliasbrunn GmbH*





### HERAUSFORDERUNG

Für zwei kombinierbare Schweißroboter von Valk Welding sollte eine leistungsstarke Absaugung auf einem Roboterschlitten integriert werden. Trotz geringer Deckenhöhe musste eine effiziente Raucherfassung über großflächige Absaughauben sichergestellt werden.

### LÖSUNG

Zwei Schweißrauchfilter erfassen die gesundheitsschädlichen Rauche über großflächige, höhenverstellbare Absaughauben von Valk Welding. Sowohl die Absauganlagen als auch die Schweißroboter wurden auf fahrbaren Schlitten montiert, um maximale Flexibilität im Fertigungsprozess zu gewährleisten. Die Verrohrung wurde mit dehnbaren Schlauchelementen ergänzt, damit sich das System frei bewegen kann, ohne an Leistung zu verlieren.

Trotz einer hohen Saugleistung von bis zu 6.000 m<sup>3</sup>/h sind die Filter kompakt und leicht konstruiert – das reduziert den Energieverbrauch der Schlitten und sorgt für eine effiziente Raumnutzung. So entstand eine leistungsstarke, flexible und energieeffiziente Schweißrauchabsaugung, die perfekt auf die Anforderungen bei Reisch abgestimmt ist.



Das Reisch Referenzvideo unter  
[absaugwerk.de/reisch-fahrzeugbau](https://absaugwerk.de/reisch-fahrzeugbau)

#### MEDIEN

- Schweißrauch

#### PROZESSE

- Roboterschweißen

#### LEISTUNG

- Motorleistung: 2x 4 kW
- Max. Luftmenge: 2x 6.000 m<sup>3</sup>/h

#### SERVICE

Persönliche Beratung, technische Auslegung, Planung des Rohrsystems, Produktion, Montage, Verrohrung, Inbetriebnahme, Wartung und After-Sales

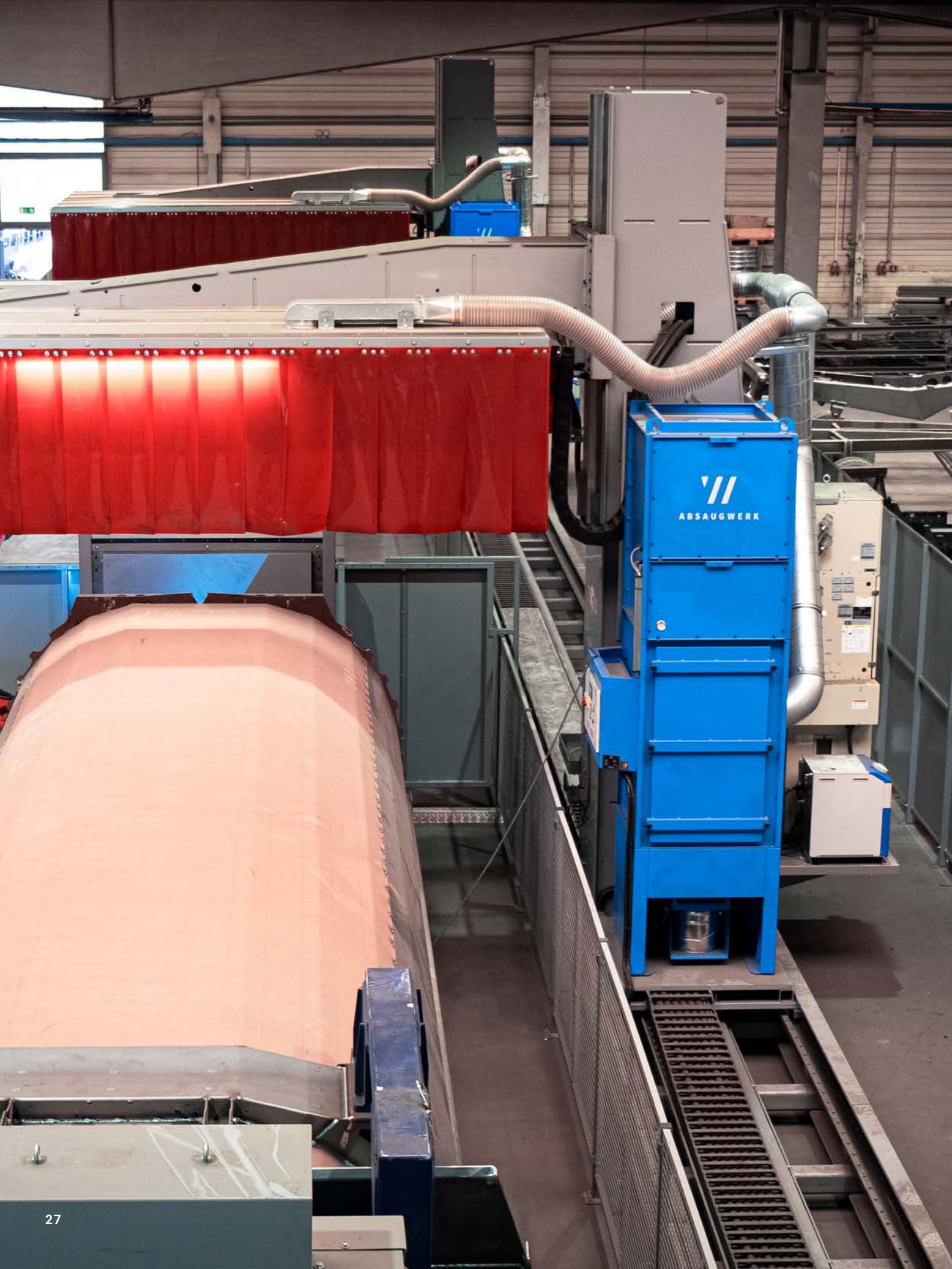




Abb. 1



Abb. 2



Abb. 3



Abb. 4

**Abb. 1**  
2x Serie R 7000, 37 kW

**Prozess:** Schweißen  
**Material:** Schwarzstahl (ölfrei)  
**Medium:** Trockener Rauch  
**Erfassung:** Hallenabsaugung  
 Push-Pull-Plus, 10x Absaugarme  
**Austrag:** Staubsammeleimer

**Abb. 2**  
Serie R 2000, 4 kW

**Prozess:** Punktschweißen  
**Material:** Normalstahl  
**Medium:** Trockener Rauch  
**Erfassung:** Oberhauben  
 kundenseitig  
**Austrag:** Staubsammeleimer

**Abb. 3**  
Serie R 4000, 18,5 kW

**Prozess:** Schweißen  
**Material:** Schwarzstahl (ölfrei)  
**Medium:** Trockener Rauch  
**Erfassung:** Hallenabsaugung  
 Push-Pull-Plus, 6x Absaugarme  
**Austrag:** Staubsammeleimer

**Abb. 4**  
Filtereinheit R 7000, 45 kW

**Prozess:** Schweißen  
**Material:** Normalstahl  
**Medium:** Trockener Rauch  
**Erfassung:** Oberhauben  
 kundenseitig  
**Austrag:** Staubsammeleimer

# 360° Rundum-Service

## Beratung

Kostenlose Bedarfsanalyse und individuelles Angebot durch das Vertriebsteam.

## Marketing

Unterstützung bei der Vermarktung durch Videos sowie individuelles Design und Branding.

## Projektplanung

Persönliche Betreuung mit einer Vor-Ort-Besichtigung und Auslegung technischer Parameter.

## Schulung

Einführung in die Anlagenkomponenten, Durchführung kleiner Service- und Wartungsarbeiten.

**Wir halten  
Ihr WERK am  
Laufen!**

## Montage

Lieferung und Aufstellung der Absauganlage inklusive Installation des Rohrsystems.

## After-Sales

Die ganze Palette: Ersatz-/Verschleißteile, Reinigung, Schulung, Reparaturen und Retrofit.

## Inbetriebnahme

Mechanische und elektrische Anlageneinweisung in Funktion, Sicherheit und Steuerung.

## Wartung

Allumfassender Service für Fremd- und Eigenanlagen und einen reibungslosen Betrieb.

## Ihre Vorteile

**Alles aus einer Hand**

**Wartung von Eigen- & Fremdanlagen**

**Kostenlose Prozessanalyse**

**Persönlicher Vor-Ort-Termin**

**Reibungsloses & sicheres Arbeiten**

**Vermeidung von Ausfall- & Folgekosten**

**Weltweite Unterstützung**

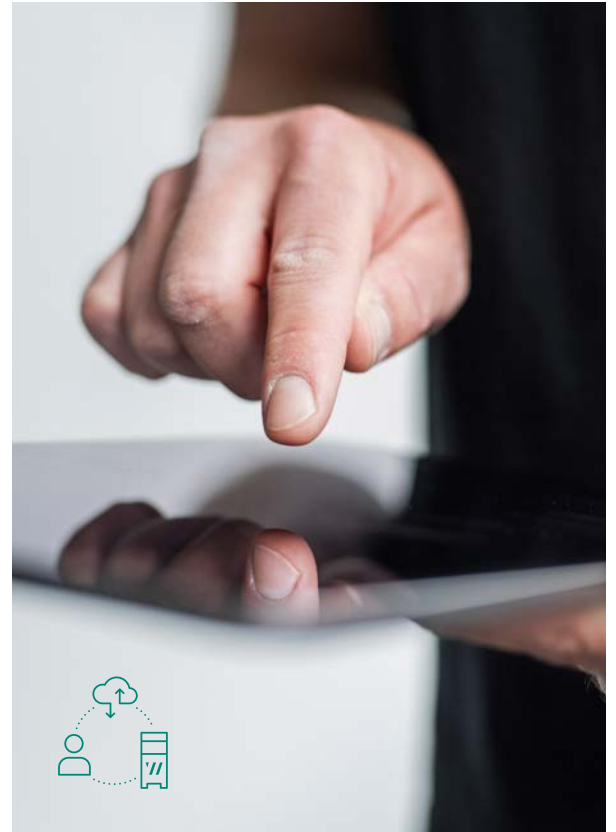
**Ferndiagnose, Fernzugriff & Fernwartung**

# Wartung

Ungeplante Anlagenausfälle können nicht nur hohe Kosten verursachen, sondern auch die Sicherheit Ihrer Mitarbeiter gefährden. Damit Ihre Absauganlagen dauerhaft effizient und zuverlässig arbeiten, bietet ABSAUGWERK einen umfassenden Wartungsservice. Durch regelmäßige Prüfungen werden technische Abweichungen früh erkannt, bevor daraus teure oder sicherheitsrelevante Probleme entstehen. Unser langjähriges Know-how und eine strukturierte Serviceorganisation sorgen für kurze Reaktionszeiten und eine schnelle Beseitigung von Störungen..

## FERNWARTUNG – WORLD WIDE WERK

In automatisierten Produktionsumgebungen ist Zuverlässigkeit entscheidend. Unsere Fernwartungssysteme überwachen Anlagenparameter in Echtzeit und informieren automatisch bei kritischen Abweichungen. Dadurch können unsere Servicetechniker sofort reagieren unabhängig vom Standort. Intelligentes Monitoring, moderne Alarmfunktionen und eine sichere VPN-Verschlüsselung ermöglichen eine schnelle Unterstützung, schützen Ihre Daten und bieten gleichzeitig höchste Flexibilität.



Wir warten Eigen- als auch Fremdanlagen.  
Sie benötigen nur einen Termin und eine Anfahrt!

Fordern Sie Ihr unverbindliches Wartungsangebot  
an: [vertrieb@absaugwerk.de](mailto:vertrieb@absaugwerk.de)



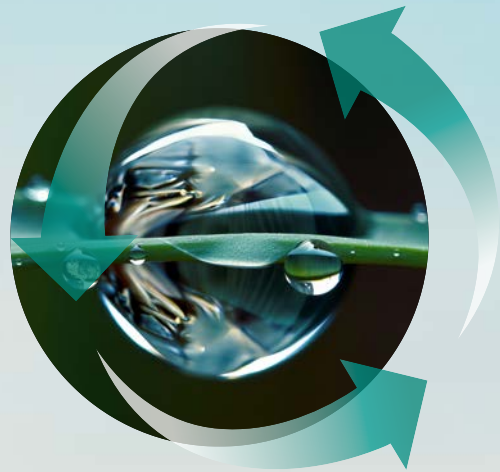
# echt. nachhaltig.

## NACHHALTIGE ABSAUGLÖSUNGEN

Mit ihrem hohen Abscheidegrad sind unsere Rauchfilter ideal für den *Umluftbetrieb\** geeignet, selbst bei Prozessen mit krebserregenden Stoffen. Ein Frequenzumrichter passt die Saugleistung bedarfsgerecht an und spart Energie. Bereits in der Entwicklung achten wir auf minimale Strömungswiderstände und effiziente Luftführung. Das Ergebnis: leistungsstarke Systeme mit sehr niedrigem Energieverbrauch und einer besonders langlebigen, nachhaltigen Bauweise. So leisten unsere Entstauber einen wichtigen Beitrag zu einer ressourcenschonenden und energieeffizienten Produktion.

## VERANTWORTUNG IM UNTERNEHMEN

Unsere unternehmerischen Aktivitäten gründen allesamt auf ökologischer, sozialer und ökonomischer Verantwortung. Saubere Luft in Produktionshallen schützt die Gesundheit der Mitarbeiter, beugt Krankheiten vor und macht Arbeitsplätze sicherer. Gleichzeitig werden Maschinenpark, Werkzeuge und Werkstücke geschont, was ihre Lebensdauer deutlich verlängert und die Wirtschaftlichkeit des gesamten Betriebs steigert.



*\* Die gereinigte Luft ist so sauber, dass sie direkt in die Arbeitsumgebung zurückgeführt werden kann. Ein integrierter Kreuzwärmetauscher nutzt die Wärme der Abluft zur Energierückgewinnung und spart so zusätzlich Heizenergie.*

## Ihre Vorteile

---

**Hochwertig & langlebig**

---

**Niedrige Energie- & Betriebskosten**

---

**Wartungsarm & personalschonend**

---

**Abreinigbare Dauerfilter**

---

**Flexible Anlagenkomponenten**

---

**Winter-/Sommerschaltung (opt.)**

---

**Frequenzumrichter (opt.)**

---

**Kreuzwärmetauscher (opt.)**

---

**Primärer Explosionsschutz**

## Qualität aus Neu-Ulm!

Unsere WERKER sind Profis auf ihrem Gebiet und verstehen sich als Teil des GesamtWERKs. Mit über 200 Jahren gemeinsamer Erfahrung in der Absaugtechnik schaffen wir langlebige und robuste Absaugsysteme, handgefertigt und »MADE IN NEU-ULM«! Jede Anlage durchläuft strenge Qualitäts- und Sicherheitstest, bevor sie unser WERK verlässt.

Wir investieren kontinuierlich in Weiterbildung und Technologie, um am Markt weiter voranzuschreiten. Für unsere Innovationskraft wurden wir mit dem BSFZ-Siegel ausgezeichnet – ein Zeichen für forschungsbasierte Entwicklung und staatlich geförderte Innovationsarbeit. Unser Ziel: bessere Arbeitsbedingungen, ein nachhaltiger Umweltschutz und Ihr Erfolg mit perfekten WERKstücken.

Wir konfigurieren Absaugsysteme individuell und bieten Premium-Service direkt ab WERK. Das macht unsere Lösungen **echt. besser.**



Jeder WERKER versteht sich als Teil einer solidarischen Gesellschaft und einer gesunden Umwelt.



## Erfahren Sie, worauf es in der Absaugtechnik ankommt!

Eine effektive Absaugung ist entscheidend für sichere und gesunde Arbeitsumgebungen. Wir informieren Sie über relevante Arbeitsplatzgrenzwerte, gesetzliche Vorgaben und zeigen, welche Lösungen optimal zu Ihren Prozessen passen.

Lernen Sie außerdem die verschiedenen Komponenten unserer Anlagen kennen: Wir erklären, worauf es bei Auslegung, Planung und Wartung ankommt und geben praktische Tipps für kleinere Servicearbeiten.

Für unsere OEM- und Handelspartner bieten wir individuelle Schulungsprogramme wahlweise direkt bei Ihnen vor Ort oder in unserem WERK in Neu-Ulm.

**Nehmen Sie gerne Kontakt auf:**

**[info@absaugwerk.de](mailto:info@absaugwerk.de) | +49 731 141 108-0**



## echt. persönlich.

ABSAUGWERK steht für gelebte Werte, die weit über Technik hinausgehen. Unsere Mitarbeiter teilen nicht nur Fachwissen, sondern auch gemeinsame Vorstellungen von Teamarbeit, Verantwortung und Vertrauen. Diese Kultur bildet das Fundament unseres Erfolgs und unserer »Feel-Good-Philosophie«.

Auch in unserem NetzWERK setzen wir auf echte Partnerschaften: offen, respektvoll und auf Augenhöhe. Wir glauben an langfristige Beziehungen, die auf Zuverlässigkeit und gegenseitiger Wertschätzung beruhen – denn nur gemeinsam entsteht etwas, das wirklich Bestand hat.

ABSAUGWERK GmbH  
Messerschmittstr. 22  
D-89231 Neu-Ulm

+49 731 141 108-0  
[info@absaugwerk.de](mailto:info@absaugwerk.de)  
[www.absaugwerk.de](http://www.absaugwerk.de)

**Folgen Sie uns auf Social Media:**



[@ABSAUGWERK GmbH](https://www.instagram.com/absaugwerk)



# Projekttablauf

## 5 Schritte zu Ihrer perfekten Absauglösung!

- 01** **Prozessanalyse**

Im ersten Schritt werden Ihre Arbeitsprozesse untersucht, Schadstoffquellen analysiert und bestehende Absauganlagen überprüft, um den genauen Absaugbedarf zu ermitteln.
- 02** **Persönlicher Vor-Ort-Termin**

Unsere Experten erfassen die örtlichen Gegebenheiten direkt bei Ihnen und nehmen Maß, um die ideale Lösung für Ihren Betrieb zu planen.
- 03** **Individuelles Angebot**

Auf Basis der Analyse und technischen Zeichnungen erhalten Sie in kurzer Zeit ein maßgeschneidertes Angebot, das die wirtschaftlichste Lösung für Sie bietet.
- 04** **Produktion**

Nach Freigabe der technischen Zeichnungen und Auftragserteilung beginnen wir sofort mit Beschaffung, Fertigung und Terminplanung für die Montage.
- 05** **Montage**

Unsere Monteure installieren das komplette Absaugsystem inklusive Verrohrung und begleiten Sie bei der Inbetriebnahme. Leistung und Funktion werden sorgfältig geprüft und dokumentiert – für einen reibungslosen Start.



[absaugwerk.de](https://absaugwerk.de)

echt. besser.