



A B S A U G W E R K

SÉPARATEURS D'HUILE
SÉRIE O | SÉRIE E



Le WERK

En tant que fabricant de technique d'aspiration industrielle, nous concevons et produisons des systèmes d'aspiration sur mesure pour un environnement de travail propre et sain, assurant la protection des collaborateurs, des machines et des pièces.

Des dépoussiéreurs industriels aux séparateurs d'huile, jusqu'aux systèmes d'aspiration de hall complets, nous proposons des solutions globales combinant captation, unité d'aspiration et tuyauterie. Ces systèmes établissent de nouvelles références en matière d'efficacité énergétique et de performance. Dans les domaines de la protection contre l'explosion (ATEX) et de la protection incendie, nous répondons pleinement aux exigences légales et garantissons une exploitation sûre. Notre savoir-faire de longue date nous permet de réaliser des solutions spéciales pour des entreprises de toute taille et de tout secteur.

Nos systèmes haut de gamme sont fabriqués dans notre propre WERK, où la qualité et la précision sont prioritaires. Nous accompagnons nos clients du premier conseil au montage afin d'assurer un fonctionnement durablement optimal des installations.

L'honnêteté, la confiance et un contact personnel constituent la base de partenariats durables et réussis.

« L'être humain, en tant que client, Partenaires ou collaborateur, est toujours au centre de nos préoccupations. »

Michael Werz, Directeur général

Introduction	1
<hr/>	
←	
Séparateurs d'huile	3
Applications & composants	5
Principe de fonctionnement	7
Le principe ABSAUGWERK	8
Accessoires & options	9
Variante de produit	11
Durabilité	12
Protection incendie	13
Données techniques	15
Référence	17
<hr/>	
→	
Service complet	21
Qualité	23
Formation & partenariat	25
Déroulement du projet	26





À quel point le brouillard d'huile est-il dangereux ?

PROBLÈME

Les fluides de coupe, en particulier sous forme de brouillard d'huile, représentent un danger potentiel pour les collaborateurs. Les fines gouttelettes peuvent pénétrer profondément dans les poumons et provoquer à long terme des troubles respiratoires ; la peau est également affectée, notamment sous forme d'acné huileuse et de dermatites.

La sécurité au poste de travail est également compromise, car une forte concentration d'aérosols dans l'air et dans les machines peut entraîner de graves incendies et explosions. Des surfaces et des sols glissants augmentent en outre considérablement le risque *d'accidents du travail**.

Au-delà des risques pour la santé et la protection du travail, les parcs de machines modernes sont durablement sollicités par le contact permanent avec le brouillard d'huile. Des encrassements coûteux et des défaillances en résultent, ce qui nuit à la productivité.

Un air propre est essentiel tant pour l'entreprise que pour l'environnement. La filtration des émissions protège les collaborateurs et la nature, contribue au respect des valeurs limites légales et au maintien d'un environnement de vie sain.



** Selon l'Assurance accident légale allemande (DGUV), les accidents de glissade, de trébuchement et de chute comptent depuis des années parmi les causes d'accidents les plus fréquentes et représentent plus d'un tiers de l'ensemble des accidents du travail soumis à déclaration.*

SÉPARATEURS D'HUILE

Série O | Série E



SOLUTION

Les séparateurs de brouillard d'huile d'ABSAUGWERK constituent la solution idéale pour filtrer efficacement les huiles (série O), les émulsions (série E) ainsi que d'autres sous-produits nocifs directement sur les machines-outils. Grâce à un processus de filtration en trois étapes et à un degré de séparation pouvant atteindre 99,995 %, ils offrent une protection exceptionnelle. Leur grande efficacité rend les appareils particulièrement peu exigeants en maintenance et se traduit par une durée de vie des filtres exceptionnellement longue. De plus, les odeurs sont neutralisées, ce qui améliore l'environnement de travail et protège les collaborateurs ainsi que les machines.

L'air purifié peut être réintroduit dans le hall de production en recirculation d'air afin de réduire les coûts de chauffage. Grâce à l'adaptation automatique de la puissance, nos installations d'aspiration ne consomment que l'énergie réellement nécessaire et se distinguent ainsi par une efficacité énergétique élevée.



Performance :

2 400 – 17 900 m³/h*

0,5 – 15 kW

** Des installations raccordées en série ont le potentiel de générer une puissance théoriquement illimitée.*

Vos avantages

Air propre et postes de travail sains

Qualité de l'air élevée et constante

Conforme aux prescriptions BG

Respect des normes de sécurité

Consommation réduite d'huile et lubrifiants

Préservation des machines et des outils

Faible effort de nettoyage

Apport d'air frais et baisse de température

Remplacement rapide du filtre sans outils

Rapport coût-bénéfice attractif

Application

Lors de l'usinage, de la mise en forme ou de la coulée, l'utilisation de fluides d'usinage des métaux génère de fins brouillards d'huile et d'émulsion, des aérosols et des vapeurs qui se dispersent dans l'air du hall. Les particules liquides se déposent sur les machines, les sols et les parois, mettent en danger les collaborateurs, contaminent la production et augmentent le risque d'incendie et d'accident.

SECTEURS

Transformation des métaux, industrie des plastiques, extrusion, fabrication de câbles, etc.

PROCESSUS

- Tournage
- Perçage
- Fraisage
- Meulage
- Sciage
- Nettoyage
- Pulvérisation
- Coulée, etc.

MÉDIAS

- Aérosols
- Brouillard d'émulsion
- Brouillard de pulvérisation
- Brouillard d'huile
- Vapeur d'huile
- Fumée d'huile



Filtres :

- Préfiltre en maille d'acier inoxydable
- Filtre principal en maille d'acier inoxydable
- Post-filtre filtre à cassette Fg / E11 / H14

Décharge :

- Raccord de siphon
- Décharge individuelle

Captation :

- Bras d'aspiration
- Table d'aspiration
- Hotte d'aspiration
- Système de tuyauterie
- Raccordement machine
- Captation de local
- Captation individuelle

Équipement :

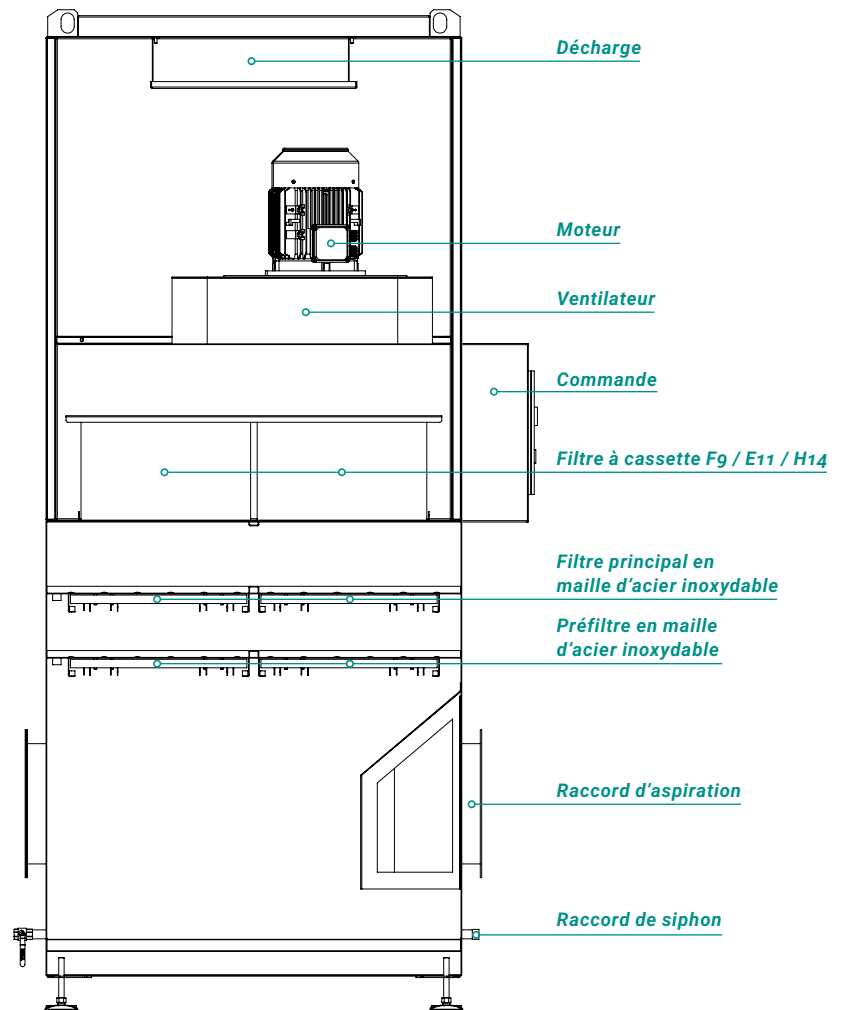
- 8 niveaux de puissance
- Pré-séparateur intégré
- 3 étapes de filtration
- Filtres lavables
- Moteurs IE3 à IE5

Composants

Les séparateurs de brouillard d'huile sont adaptés individuellement aux processus des clients et intègrent plusieurs étapes de filtration, dont des filtres en maille d'acier inoxydable spécialement développés, ainsi que des filtres HEPA H14 optionnels pour les particules cancérogènes et des filtres à charbon actif contre les gaz et les odeurs désagréables.



Grâce à une boîte d'air frais optionnelle, de l'air frais supplémentaire est acheminé de l'extérieur dans le hall. Cela réduit la température et assure un apport constant en oxygène.



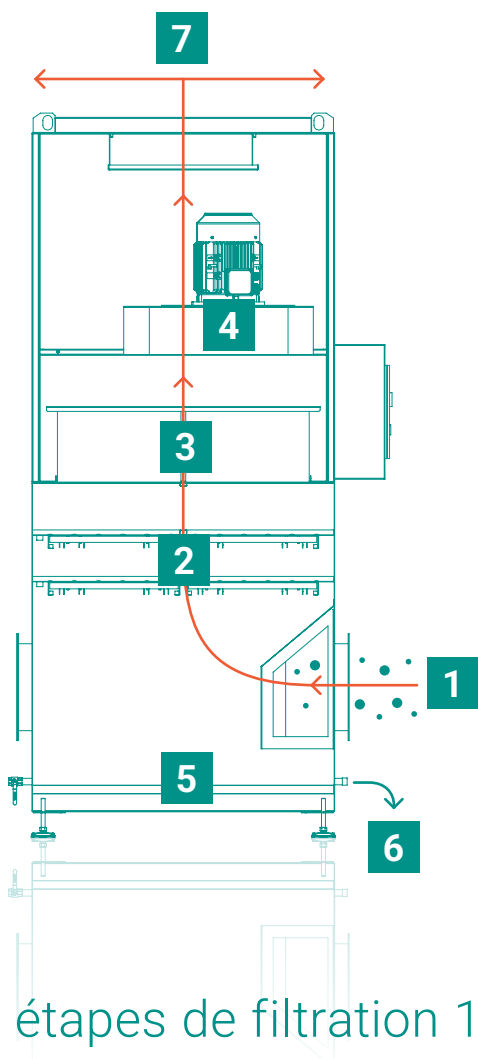
Options :

- Filtre HEPA H14 contre les substances cancérogènes en mode recyclage
- Filtre à charbon actif contre les gaz et les odeurs
- Version ATEX / protection incendie
- Exécution en acier inoxydable
- Protection acoustique efficace
- Surveillance des filtres
- Pré-séparateur
- Boîte d'air frais
- Commandes intelligentes polyvalentes
- Couleur d'installation individuelle & branding



Fonctionnement

L'air est purifié au moyen d'un processus de filtration mécanique en trois étapes. La puissance d'air s'adapte automatiquement au processus concerné, garantissant ainsi une consommation d'énergie minimale et des coûts réduits. Les filtres en maille d'acier inoxydable d'ABSAUGWERK peuvent être nettoyés à l'aide d'un nettoyeur haute pression conventionnel et sont réutilisables.



1. ASPIRATION

L'air chargé est aspiré via un raccordement direct à la machine ou par un autre système de captation.

2. FILTRATION 1+2

L'air traverse ensuite deux étapes de filtration constituées d'un maillage d'acier inoxydable spécialement développé.

3. FILTRATION 3

En présence de poussières fines, de virus ou de poussières d'acier inoxydable cancérogènes, un post-filtre à cassette F9 / E11 / H14 est utilisé en complément.

4. VENTILATEUR EC

Le ventilateur doté de la technologie IE3, en option IE4 ou IE5, fonctionne de manière particulièrement silencieuse, efficace et performante.

5. BAC DE RÉCUPÉRATION

Les fluides de coupe perlent sur les filtres en maille d'acier inoxydable et sont recueillis dans un réservoir.

6. ROBINET DE VIDANGE

L'émulsion filtrée peut être automatiquement renvoyée vers la machine ou évacuée.

7. DÉCHARGE

L'air purifié est rejeté à l'extérieur ou réintroduit dans le local en recirculation d'air, ce qui permet de réduire les coûts de chauffage et d'énergie.

Les étapes de filtration 1 et 2 éliminent déjà jusqu'à 95 % des émulsions.



Connaissances techniques

MÉCANIQUE VS ÉLECTROSTATIQUE

Il existe deux types courants de filtration des huiles : les installations d'aspiration mécaniques utilisent des barrières physiques, tandis que les séparateurs électrostatiques lient les particules d'huile par charge électrique. Une fois saturé, le séparateur électrostatique ne peut plus capter de particules. À l'inverse, dans les séparateurs mécaniques, les particules retenues renforcent la barrière filtrante et augmentent la performance jusqu'au remplacement du filtre. Le nettoyage et la maintenance y sont en outre associés à moins d'efforts et de coûts.

MÉCANIQUE
Circulation optimale et homogène de l'air à travers les filtres horizontaux
Degré de séparation* jusqu'à 99,995 %
Particules > 0,001 µm
Nettoyage simple des filtres (<i>haute pression</i>)
Durée de nettoyage : 5 min
Aucune formation d'ozone
Recirculation d'air et air extrait

ÉLECTROSTATIQUE
Circulation inégale de l'air à travers les filtres verticaux
Degré de séparation* jusqu'à 97,1 %
Particules > 0,3 µm
Nettoyage complexe des filtres (<i>ultrasons</i>)
Durée de nettoyage : 20–60 min
Formation d'ozone nocif
Air extrait

* Débit d'air : 4 000 m³/h

Le principe ABSAUGWERK

Une unité d'aspiration performante et écoénergétique se compose de plusieurs éléments qui doivent fonctionner en parfaite harmonie. Si des composants tels que la captation ou la tuyauterie réduisent les performances, cela peut non seulement nuire au fonctionnement, mais également entraîner des dépôts et provoquer des incendies dangereux. Chaque application étant unique, nous développons et fabriquons des systèmes d'aspiration sur mesure, adaptés individuellement aux besoins de nos clients. Pour une solution d'aspiration optimale, nous prenons également en charge la planification de la tuyauterie, le montage et proposons, en option, la maintenance ainsi qu'un service après-vent.

Tout d'une seule source et directement depuis notre WERK.

Captation



+

Tuyauterie



+

Unité d'aspiration



+

Décharge



Protección contre l'explosion (ATEX) + incendie + acoustique

Grâce à des dispositifs de sécurité spécifiques, les incendies et les explosions sont prévenus de manière proactive.

De plus, les mesures de protection acoustique réduisent les nuisances sonores dans les zones de travail et contribuent à créer un environnement de travail agréable.

Là où le standard s'arrête, nous commençons !

Le résultat est une solution d'aspiration globale, de la conception à la réalisation. Elle permet d'augmenter les performances tout en réduisant durablement les coûts d'exploitation liés à la maintenance et à l'énergie, à productivité élevée constante. Cela en fait un investissement durable et économique.



Accessoires & options

Afin de configurer le système d'aspiration adapté à chaque application, nous proposons de nombreuses options et accessoires pour nos installations d'aspiration. Il s'agit notamment d'éléments de captation pour une aspiration précise des émissions, de différentes variantes de décharge pour une élimination sûre des matériaux, de systèmes de tuyauterie efficaces pour une conduite d'air optimale, de pré-séparateurs, ainsi que des pré-séparateurs permettant de prolonger la durée de vie des filtres.

Cette large gamme d'options offre une flexibilité et une adaptabilité maximales afin de répondre aux exigences spécifiques liées au processus, au matériau et à l'environnement, et de garantir une purification de l'air fiable.

Captations, décharges,
pré-séparateurs,
systèmes de tuyauterie,
etc.

Disponibles dans
de nombreuses tailles
& variantes !



Bras d'aspiration

Les bras d'aspiration servent à la captation ponctuelle des émissions directement à la source. Leur conception optimisée en termes d'écoulement des dépôts, avec une faible résistance, empêche les dépôts et garantit une puissance d'aspiration constamment élevée. Des articulations particulièrement souples permettent un positionnement simple et précis. Des poignées ergonomiques, un large rayon de mouvement ainsi que des interrupteurs optionnels, un éclairage LED et différents embouts de captation assurent un grand confort d'utilisation.



Hottes d'aspiration

Les **hottes supérieures** sont utilisées pour des médias ascendants présentant de petites tailles de particules. Elles sont disponibles en différentes dimensions, avec divers systèmes de montage et des accessoires tels que des lamelles ou des séparateurs d'étincelles.

Les **hottes latérales** conviennent idéalement aux sources d'émission horizontales ou latérales. Ces hottes rectangulaires offrent une grande flexibilité d'utilisation. Elles peuvent être utilisées ouvertes ou équipées de tôles de protection ou de déflexion.



Cabines d'aspiration

Les cabines d'aspiration permettent une captation particulièrement efficace et économe en énergie, car seul un volume d'air limité doit être mis en circulation et filtré. Les flux transversaux dus aux portes, aux fenêtres ou aux mouvements dans le hall sont fortement réduits, ce qui rend la captation nettement plus stable. Parallèlement, le respect des *valeurs limites d'exposition professionnelle (VLEP)** est facilité et réalisé à moindre coût. De plus, le bruit et la chaleur générés par de nombreux procédés sont efficacement confinés à l'intérieur de la cabine et réduits de manière constante.



Aspiration de hall

Pour les grandes surfaces de production, une aspiration de hall avec installation centrale et tuyauterie assure une purification globale de l'air. Plusieurs postes de travail peuvent être captés simultanément et l'ensemble de l'air du hall est filtré en continu. Cela permet d'éliminer efficacement des quantités élevées de polluants. En recyclage d'air, le système fonctionne de manière particulièrement écoénergétique et réduit durablement les coûts d'exploitation.

Nous nous efforçons de couvrir chaque besoin et proposons, en plus des versions standard, des solutions spéciales économiques.



* Les entreprises sont responsables de s'assurer que les valeurs limites d'exposition professionnelle (VLEP) prévues par la réglementation française, notamment le Code du travail (articles R.4412-149 et suivants), sont respectées afin de minimiser les risques pour les collaborateurs.



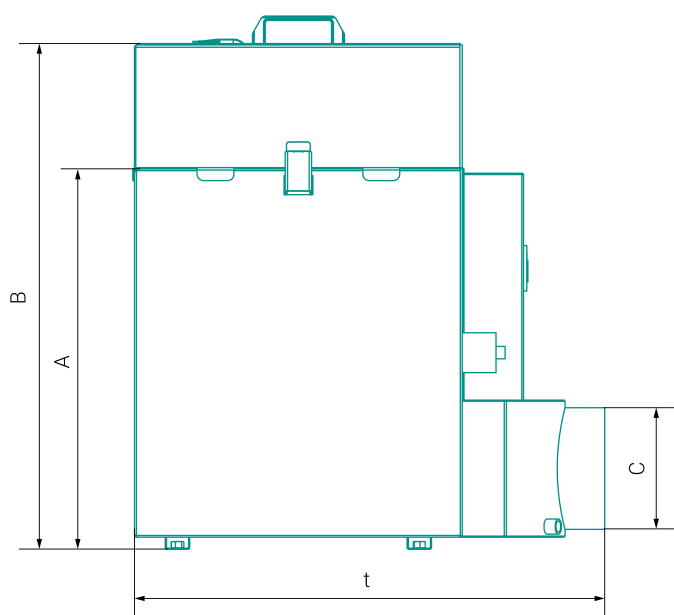
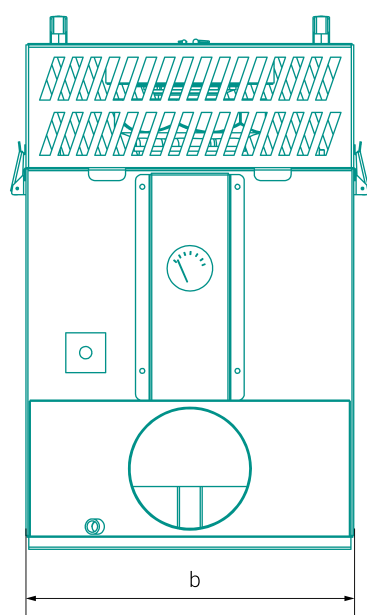
Manque de place ?

Notre séparateur de brouillard d'huile compact d'une puissance de 0,5 kW constitue une alternative peu encombrante. Il peut être installé directement sur le centre d'usinage afin d'économiser une surface de production précieuse. Comme les modèles de plus grande taille, l'installation dispose de 3 étapes de filtration et, en option, d'un filtre H14. Les lubrifiants machine sont automatiquement réintroduits, et les filtres en maille d'acier inoxydable sont faciles à nettoyer. Nous proposons en outre une peinture personnalisée, permettant à l'installation de s'adapter parfaitement à votre machine-outil.



SÉPARATEURS D'HUILE		COMPACT
Puissance moteur	kW	0,5
Débit du ventilateur max.	m³/h	2 100
Largeur (b)	mm	535
Profondeur (t)	mm	770
Hauteur A	mm	625
Hauteur B	mm	825
Hauteur C (aspiration)	mm	198

État janvier 2026 | Sous réserve de modifications



vrai. durable.

SOLUTIONS D'ASPIRATION DURABLES

Grâce à leur degré de séparation élevé, nos séparateurs de brouillard d'huile sont idéalement adaptés à la *recirculation d'air**. Un variateur de fréquence adapte la puissance d'aspiration en fonction des besoins et permet d'économiser de l'énergie. Dès la phase de développement, nous veillons à des résistances à l'écoulement minimales et à une conduite d'air efficace, ce qui se traduit par des systèmes performants à faible consommation d'énergie par rapport aux installations standard. De plus, nos séparateurs de brouillard d'huile nécessitent peu de maintenance et de nettoyage, ce qui accroît encore leur rentabilité et a un effet positif sur le bilan énergétique de nos clients.

RESPONSABILITÉ AU SEIN DE L'ENTREPRISE

L'ensemble de nos activités entrepreneuriales repose sur une responsabilité écologique, sociale et économique. Un air propre dans les halls de production protège la santé des collaborateurs, prévient les maladies et rend les postes de travail plus sûrs. Parallèlement, le parc machines, les outils et les pièces sont préservés, ce qui prolonge nettement leur durée de vie et améliore la rentabilité de l'ensemble de l'exploitation.



** L'air purifié est si propre qu'il peut être directement réintroduit dans l'environnement de travail. Notre système en circuit fermé permet également une réintroduction efficace des fluides de coupe dans la machine-outil.*

Vos avantages

Récupération des fluides de coupe

Filtres en maille d'acier inoxydable lavables

Longue durée de vie des filtres

Conception optimisée pour l'écoulement

Économe en énergie et maintenance réduite

Recirculation d'air avec boîte d'air frais

Commande automatique de la puissance

Ventilateurs IE3 à IE5 à haut rendement

Économies de chauffage par échangeur

Charge polluante minimisée

Protection incendie

Dans les entreprises de transformation des métaux, de grandes quantités de fluides de coupe non miscibles à l'eau sont aujourd'hui utilisées pour l'usinage par enlèvement de copeaux des pièces. L'utilisation croissante de fluides de coupe à faible viscosité et inflammables accroît en particulier le risque d'incendie, car des mélanges huile-air réactifs peuvent se former lors de l'usinage.

Selon le type de fluide de coupe utilisé, des mesures de sécurité supplémentaires doivent être mises en œuvre. Une émulsion contenant moins de 15 % d'huile ne représente pas de danger immédiat, mais nécessite des remplacements réguliers du liquide de refroidissement afin d'éviter une augmentation de la teneur en huile. Lorsque de l'huile pure est utilisée pour la lubrification au lieu d'une émulsion, les machines de fraisage, de tournage et de meulage doivent être spécialement conçues à cet effet afin de prévenir les incendies.



Exigences légales

OBLIGATIONS DE L'EXPLOITANT & DU FABRICANT

Tant le fabricant que l'exploitant de machines-outils sont soumis à des obligations en matière de protection incendie et de protection contre l'explosion, afin de garantir un fonctionnement sûr des installations :

L'exploitant est tenu, dans le cadre d'une évaluation des risques (*adéquation des machines au procédé prévu*) et de l'élaboration d'un document relatif à la protection contre les explosions, de vérifier si des risques d'incendie ou d'explosion peuvent en résulter.

Le fabricant prend en compte ces informations pour définir un concept de protection approprié de la machine-outil et adapte en conséquence ses instructions d'exploitation et de maintenance.

Afin de réduire le risque existant d'incendie et d'explosion dans l'exploitation, différentes mesures peuvent être mises en œuvre, notamment l'aspiration du brouillard d'huile dans la zone de travail. Les séparateurs de brouillard d'huile captent, aspirent et séparent les émissions inflammables de fluides de coupe, afin de limiter leur accumulation et de réduire le risque d'incendie.

Nos installations sont elles-mêmes équipées de **composants spécifiques de protection incendie**, qui surveillent et éliminent les foyers d'incendie potentiels :

- Détection d'étincelles
- Dispositif automatique d'extinction : CO₂
- Détecteur de fumée (*optique / thermique*)
- Vanne d'arrêt
- Clapet d'extinction (*extinction manuelle*)
- Arrêt automatique de l'installation
- Conception sans sources d'inflammation et conductrice
- Ventilateur conforme ATEX zone 2



CHECKLIST

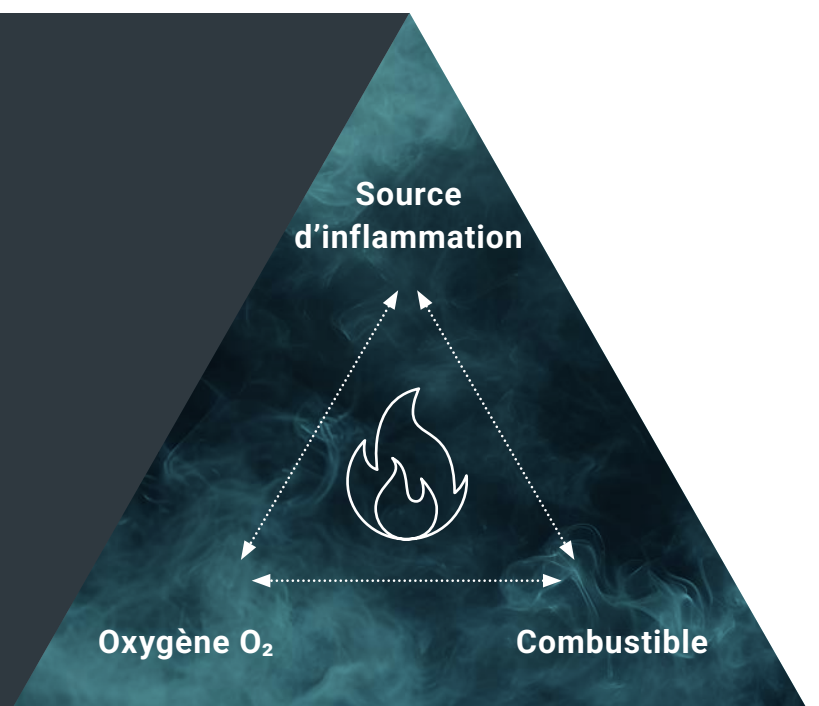
- Choix d'un fluide de coupe à faible potentiel de danger
- Aspiration du brouillard d'huile dans la zone de travail
- Prévention de la formation de flaques d'huile
- Évitement des sources d'inflammation : refroidissement de la zone d'usinage par une inondation suffisante en fluide de coupe, surveillance du process
- Système automatique d'extinction incendie
- Résistance à la pression suffisante du capotage
- Labyrinthes de portes coupe-flammes
- Clapet de décharge de pression lorsque la résistance à la pression du capotage est insuffisante



Connaissance

CONDITIONS NÉCESSAIRES À UN INCENDIE

Des copeaux incandescents, des étincelles ou des surfaces chaudes peuvent agir comme source d'inflammation et enflammer un mélange réactif de fluide de coupe et d'air. Les progrès techniques en matière d'avance et de vitesse de coupe, ainsi que la tendance aux fluides de coupe à faible viscosité utilisés sous haute pression, augmentent en particulier le risque d'incendie. Un incendie peut se propager rapidement à l'intérieur de la machine-outil. Lors de l'évaluation des risques, il convient donc de prendre en compte la possibilité qu'un incendie de machine se propage à d'autres zones.



Données techniques

5 tailles de construction différentes
8 niveaux de puissance



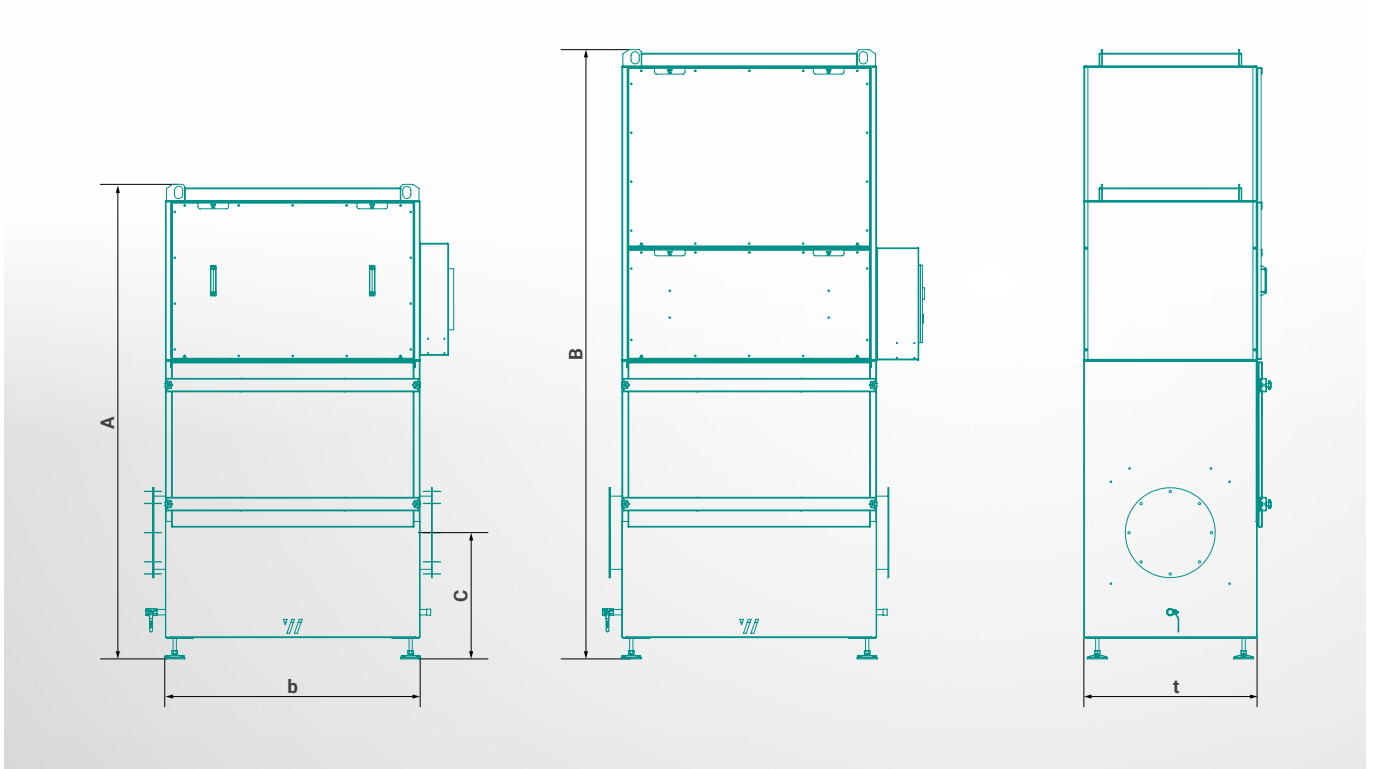
Série E 1000–5000

SÉPARATEURS D'HUILE SÉRIE		E 1000	E 2000	E 2000	E 3000	E 4000	E 5000
Puissance du moteur	kW	1,1	2,2	3	4	5,5	7,5
Puissance du ventilateur max.	m³/h	2 400	3 500	4 500	6 000	7 000	8 500
Largeur (b)	mm	550	850	850	850	1 250	1 250
Profondeur (t)	mm	650	850	850	850	850	1 350
Hauteur A (filtre inox maille)	mm	1 750	1 940	2 000	2 220	2 340	2 340
Hauteur B (filtre H14)	mm	2 025	2 215	2 275	2 770	2 890	2 890
Hauteur C (aspiration)	mm	450	550	550	550	650	650

État janvier 2026 | Sous réserve de modifications



Les séparateurs de brouillard d'huile de la série E offrent des performances plus élevées et peuvent faire circuler des volumes d'air plus importants à travers l'installation.



Série O 1000–5000

SÉPARATEURS D'HUILE SÉRIE		O 1000	O 2000	O 2000	O 3000	O 3000	O 4000	O 4000	O 5000
Puissance du moteur	kW	1,1	2,2	3	4	5,5	7,5	11	15
Puissance du ventilateur max.	m³/h	2 400	3 500	4 500	6 000	7 000	8 500	14 000	17 900
Largeur (b)	mm	550	850	850	1 250	1 250	1 250	1 250	1 850
Profondeur (t)	mm	650	850	850	850	850	1.350	1.350	1.350
Hauteur A (filtre inox maille)	mm	1 750	1 940	2 000	2 220	2 340	2 340	2 480	2 480
Hauteur B (filtre H14)	mm	2 025	2 215	2 275	2 770	2 890	2 890	3 030	3 030
Hauteur C (aspiration)	mm	450	550	550	650	650	650	650	650

État janvier 2026 | Sous réserve de modifications



Les séparateurs de brouillard d'huile de la série O sont conçus pour les huiles et les émulsions contenant des particules fines. L'air y circule plus lentement afin d'atteindre une séparation maximale.



Référence

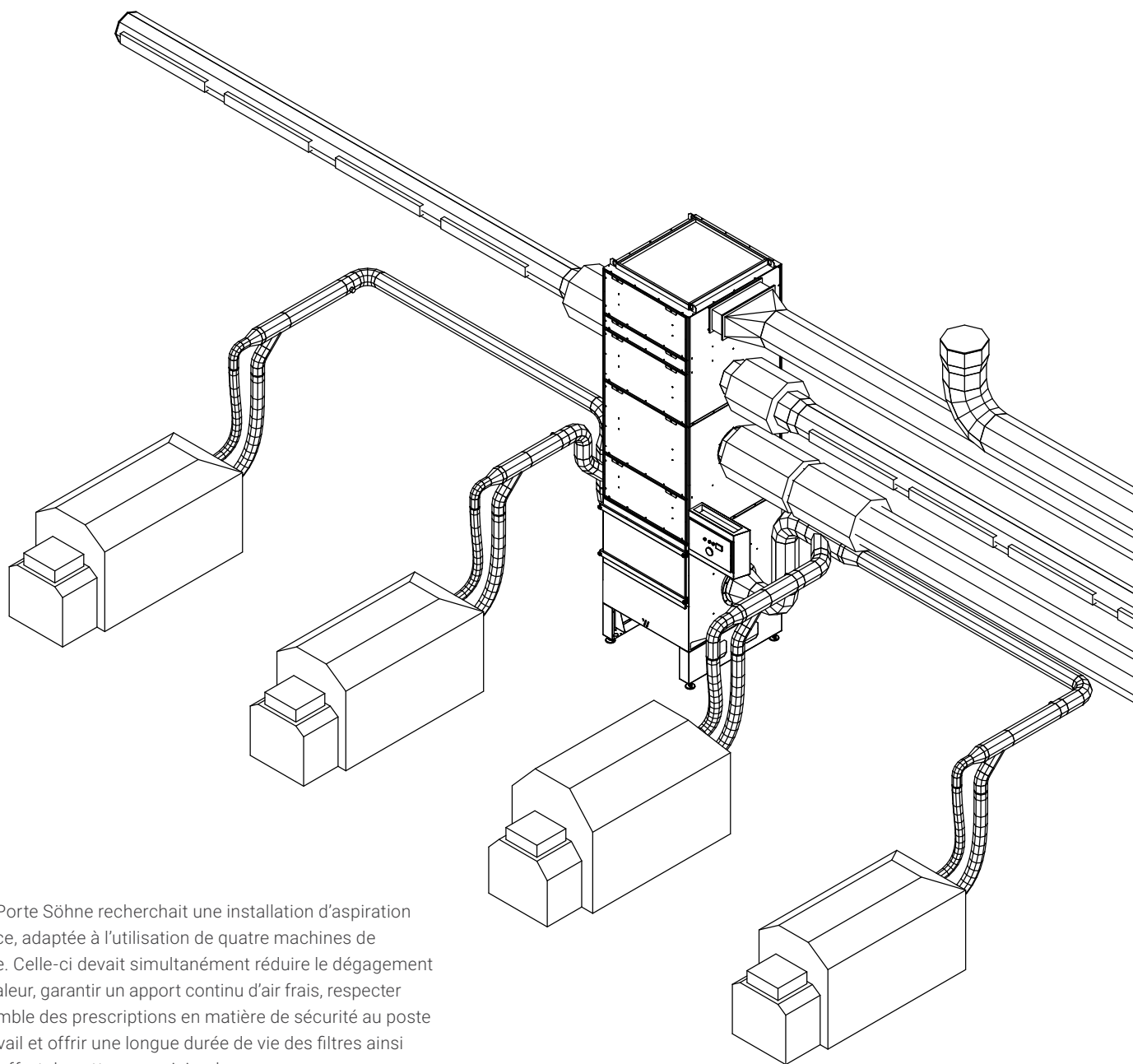
Air propre et brise fraîche
chez D. La Porte Söhne

La société D. La Porte Söhne GmbH fabrique des serrures et ferrures de haute précision pour l'industrie des véhicules utilitaires et de l'automobile. Dans sa fonderie sous pression, sept machines de coulée fonctionnent simultanément en régime à deux équipes. Afin d'éviter l'adhérence des pièces, des fluides de coupe ou des huiles de démoulage sont utilisés sous forme de brouillard de pulvérisation. Les aérosols fins et le brouillard d'huile présents dans l'air du hall nuisaient à la santé des collaborateurs et se déposaient sur les surfaces et les sols.

« La différence est nettement perceptible ! La qualité de l'air et la température dans le hall se sont considérablement améliorées. »

*Joachim Pirdzuns,
Responsable d'exploitation, D. La Porte Söhne GmbH*





DÉFI

D. La Porte Söhne recherchait une installation d'aspiration efficace, adaptée à l'utilisation de quatre machines de coulée. Celle-ci devait simultanément réduire le dégagement de chaleur, garantir un apport continu d'air frais, respecter l'ensemble des prescriptions en matière de sécurité au poste de travail et offrir une longue durée de vie des filtres ainsi qu'un effort de nettoyage minimal.

SOLUTION

Nous avons développé une solution d'aspiration composée d'un séparateur de brouillard d'huile de la série E 4000, avec un débit d'air maximal de 15 000 m³/h, d'un système de tuyauterie et d'une boîte d'air frais. Les fines particules d'huile sont aspirées directement au niveau des machines, filtrées dans l'installation puis réintroduites dans le hall, enrichies en air frais. Les lubrifiants utilisés sont automatiquement récupérés et renvoyés dans les machines.

Après un an d'exploitation, les filtres présentent à peine des signes d'usure et *la puissance d'aspiration n'a diminué que de 2%*. En cas d'obstruction d'un filtre, un message d'alarme est émis ; toutefois, la maintenance et les coûts des filtres de rechange restent faibles et n'interviennent généralement qu'après plusieurs années.

MÉDIAS

- Vapeur d'huile, aérosols

PROCESSUS


- Pulvérisation de fluides de coupe et d'huile de démoulage, coulée sous pression

PUISSANCE

- Puissance moteur : 11 kW
- Débit d'air maximal : 15 000 m³/h
- Point de fonctionnement : 5 800–7 200 m³/h

SERVICE

Conseil personnalisé, dimensionnement technique, planification de la tuyauterie, production, montage, tuyauterie, mise en service, maintenance et service après-vente



« (...) Même l'organisme de prévention professionnelle a été enthousiaste. C'était particulièrement important pour nous, car nos collaborateurs sont notre capital le plus précieux. »

*Joachim Pirdzuns,
Responsable d'exploitation, D. La Porte Söhne GmbH*



Fig. 1



Fig. 2



Fig. 3



Fig. 4

Fig. 1
Série O 3000, 3 kW

Processus : Fraisage avec lubrification minimale
Matériau : Aluminium
Médium : Brouillard d'émulsion
Captation : Raccordement direct

Fig. 2
Compact, 0,5 kW

Processus : Fraisage avec émulsion
Matériau : Aluminium, cuivre, acier
Médium : Brouillard d'émulsion
Captation : Raccordement direct

Fig. 3
Série E 2000, 3 kW

Processus : Tournage avec émulsion
Matériau : Acier
Médium : Brouillard d'émulsion
Captation : Bras d'aspiration, raccordement direct, captation de local

Fig. 4 (droite)
Série E 3000, 7,5 kW

Processus : Pulvérisation avec agent de démoulage anti-adhérent pour soudage
Matériau : Acier
Médium : Vapeur
Captation : Raccordement direct

Service global à 360°

Conseil

Analyse des besoins gratuite et offre personnalisée établie par l'équipe commerciale.

Marketing

Accompagnement marketing par vidéos, design et branding personnalisés.

Planification

Accompagnement personnalisé avec visite sur site et définition des paramètres techniques.

Formation

Initiation aux composants de l'installation et aux opérations de maintenance simples.

Votre WERK en fonctionnement !

Montage

Livraison et installation de l'unité d'aspiration, y compris la tuyauterie.

After-Sales

Gamme complète de services : pièces de rechange, maintenance, réparations et retrofit.

Mise en service

Mise en service mécanique et électrique, sécurité et commande.

Maintenance

Service complet pour installations propres et tierces, fonctionnement fiable.

Vos avantages

Tout auprès d'un seul fournisseur

Maintenance installations propres et tierces

Analyse de processus gratuite

Rendez-vous personnalisé sur site

Fonctionnement fluide et sûr

Réduction des coûts d'arrêt et indirects

Assistance mondiale : global

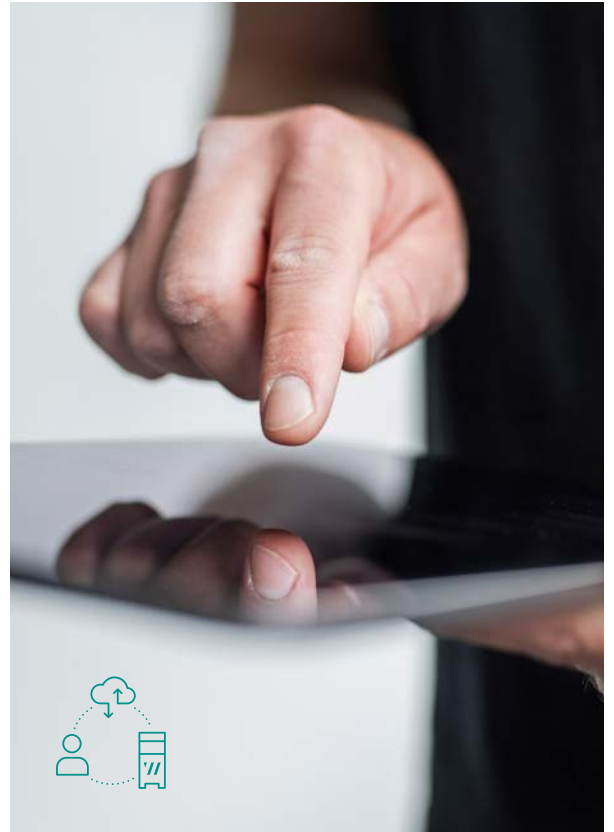
Diagnostic, accès et maintenance à distance

Maintenance

Les arrêts imprévus des installations peuvent non seulement engendrer des coûts élevés, mais aussi mettre en danger la sécurité de vos collaborateurs. Afin que vos unités d'aspiration fonctionnent durablement de manière efficace et fiable, ABSAUGWERK propose un service de maintenance complet. Des contrôles réguliers permettent d'identifier précocement les écarts techniques, avant qu'ils ne se transforment en problèmes coûteux ou critiques pour la sécurité. Notre savoir-faire de longue date et une organisation de service structurée garantissent des temps de réaction courts et une résolution rapide des dysfonctionnements.

MAINTENANCE À DISTANCE – WORLD WIDE WERK

Dans les environnements de production automatisés, la fiabilité est déterminante. Nos systèmes de maintenance à distance surveillent les paramètres des installations en temps réel et signalent automatiquement toute déviation critique. Nos techniciens de service peuvent ainsi intervenir immédiatement, indépendamment du site. Un monitoring intelligent, des fonctions d'alarme modernes et un identifiage VPN sécurisé permettent une assistance rapide, protègent vos données et offrent simultanément une flexibilité maximale.



Nous assurons la maintenance des installations propres et tierces. Un seul rendez-vous et un seul déplacement suffisent !

Demandez votre offre de maintenance sans engagement : sales@absaugwerk.de



« Même après plusieurs années d'utilisation, nous n'avons jusqu'à présent pas eu besoin de remplacer un filtre. »

*Mohammad Moghimian,
Directeur général AWZ KG*

Qualité de Neu-Ulm !

Nos WERKER sont des professionnels dans leur domaine et se considèrent comme une partie intégrante du WERK. Forts de plus de 200 ans d'expérience cumulée dans la technique d'aspiration, nous concevons des systèmes d'aspiration durables et robustes, fabriqués à la main et « MADE IN NEU-ULM ». Chaque installation est soumise à des tests rigoureux de qualité et de sécurité avant de quitter notre WERK.

Nous investissons continuellement dans la formation continue et les technologies afin de renforcer notre position sur le marché. Notre force d'innovation a été récompensée par le label BSFZ, gage d'un développement fondé sur la recherche et soutenu par l'État. Notre objectif : de meilleures conditions de travail, une protection durable de l'environnement et votre succès grâce à des pièces parfaitement réalisées.

Nous configurons des systèmes d'aspiration sur mesure et proposons un service premium directement depuis le WERK. C'est ce qui rend nos solutions **vrai. meilleur.**



Chaque WERKER se considère comme membre d'une société solidaire et d'un environnement sain.



Découvrez ce qui est essentiel en technique d'aspiration !

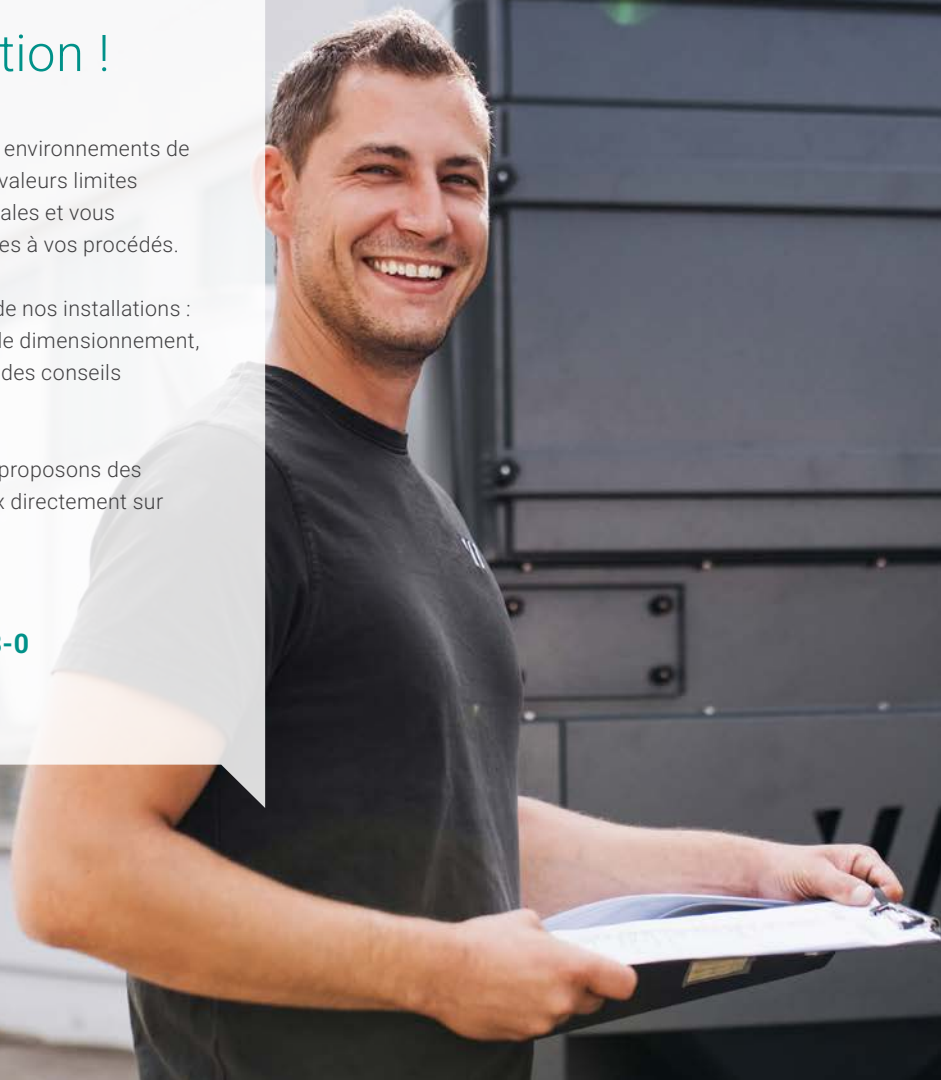
Une aspiration efficace est déterminante pour des environnements de travail sûrs et sains. Nous vous informons sur les valeurs limites d'exposition sur le lieu de travail, les exigences légales et vous montrons quelles solutions sont les mieux adaptées à vos procédés.

Découvrez également les différents composants de nos installations : nous expliquons les points essentiels en matière de dimensionnement, de planification et de maintenance, et partageons des conseils pratiques pour de petites opérations de service.

Pour nos partenaires OEM et commerciaux, nous proposons des programmes de formation personnalisés, au choix directement sur site ou dans notre WERK à Neu-Ulm.

N'hésitez pas à nous contacter :

info@absaugwerk.de | +49 731 141 108-0



vrai. personnel.

ABSAUGWERK incarne des valeurs vécues qui vont bien au-delà de la technique. Nos collaborateurs partagent non seulement leur expertise, mais aussi une vision commune du travail d'équipe, de la responsabilité et de la confiance. Cette culture constitue le fondement de notre succès et de notre « philosophie du bien-être ».

Au sein de notre réseau, nous misons également sur de véritables partenariats : ouverts, respectueux et d'égal à égal. Nous croyons en des relations durables, fondées sur la fiabilité et l'estime mutuelle – car c'est ensemble que naît ce qui a une véritable valeur dans le temps.

ABSAUGWERK GmbH
Messerschmittstr. 22
DE-89231 Neu-Ulm

+49 731 141 108-0
info@absaugwerk.de
www.absaugwerk.de

Suivez-nous sur les réseaux sociaux :



[@ABSAUGWERK GmbH](https://www.instagram.com/absaugwerk)



Déroulement du projet

5 étapes vers votre solution d'aspiration !

- 01** **Analyse du procédé**

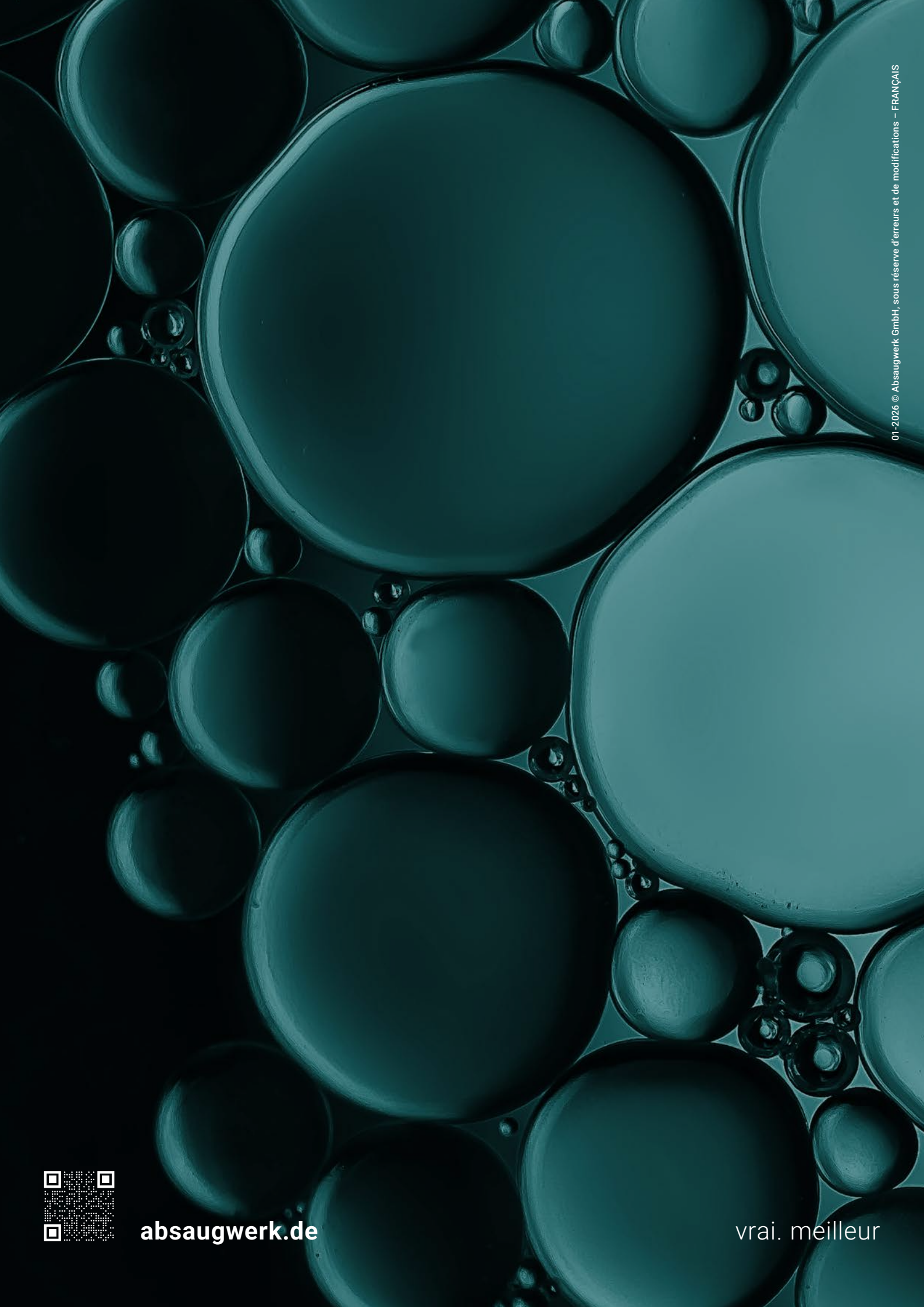
Lors de la première étape, vos procédés de travail sont analysés, les sources de polluants identifiées et les installations d'aspiration existantes contrôlées afin de déterminer précisément les besoins en aspiration.
- 02** **Rendez-vous personnalisé sur site**

Nos experts analysent les conditions sur place directement au sein de votre entreprise et prennent les mesures nécessaires pour planifier la solution idéale adaptée à votre exploitation.
- 03** **Offre personnalisée**

Sur la base de l'analyse et des dessins techniques, vous recevez rapidement une offre sur mesure proposant la solution la plus économique pour vous.
- 04** **Production**

Après validation des dessins techniques et confirmation de la commande, nous lançons immédiatement l'approvisionnement, la fabrication ainsi que la planification des délais pour le montage.
- 05** **Montage**

Nos monteurs installent le système d'aspiration complet, y compris la tuyauterie, et vous accompagnent lors de la mise en service. Les performances et le fonctionnement sont soigneusement contrôlés et documentés, garantissant un démarrage sans faille.



absaugwerk.de

vrai. meilleur